

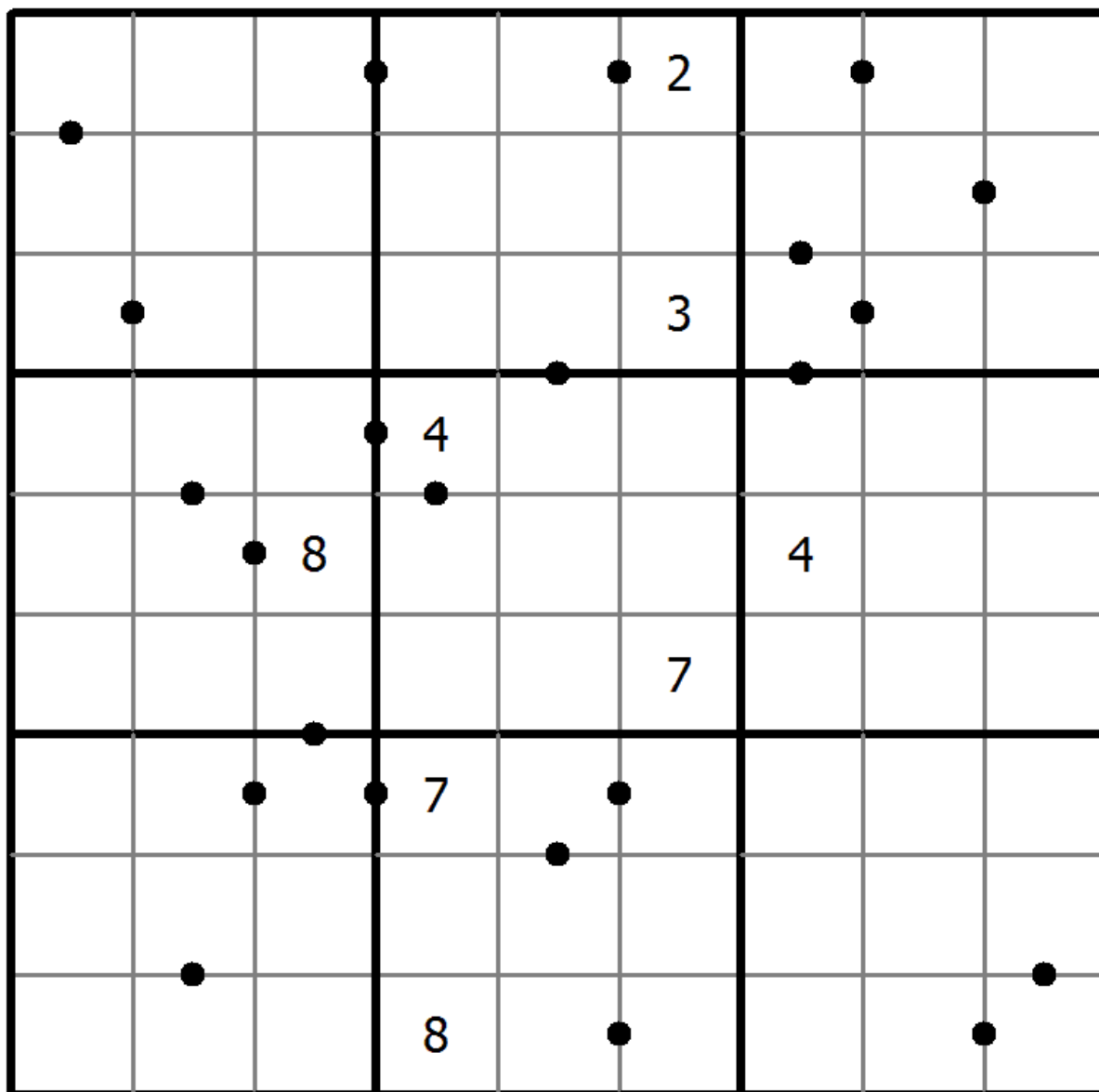
# アンサー8数独

空欄に1から9の数字を、すべての行と列に、尚且つ3×3のマスの中に9つの数字が一つずつ当てはまるように並べます。

2つの枠の間の点は、その2つの枠に当てはまる数字で四則計算（加減乗除）を行った結果が8になることを表しています。枠の境目に点がなければ、四則計算の解は8になりません。



(解答)



© sudoku.today

今日の数独 ( <https://jp.sudoku.today> )  
 侍数独 ( <https://jp.samuraisudoku.com> )

数独 ( <http://www.sudokugame.org> )  
 賢くなるパズル ( <https://jp.newdoku.com> )