

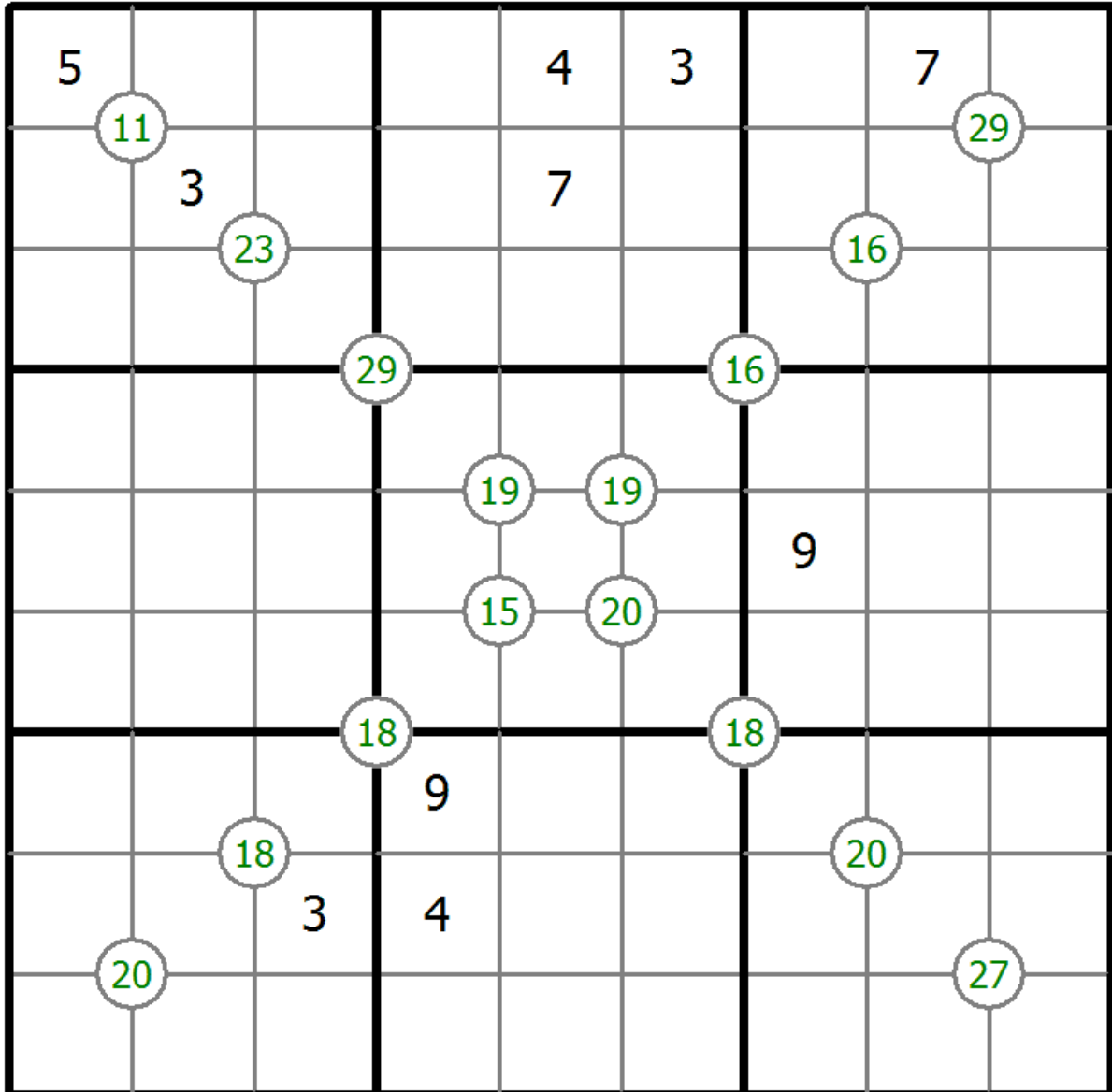
四数総計

空欄に1から9の数字を、すべての行と列に、尚且つ3×3のマスの中に9つの数字が一つずつ当てはまるように並べます。

四つのマスが交差するところに記されている数字は、周辺の四つのマスに当てはまる数字の和を表しています。



(解答)



© sudoku.today

今日の数独 (<https://jp.sudoku.today/>)
 侍数独 (<https://jp.samuraisudoku.com/>)

Newdoku (<https://newdoku.com>)
 Sudoku Puzzle (<https://www.sudoku puzzle.org>)