

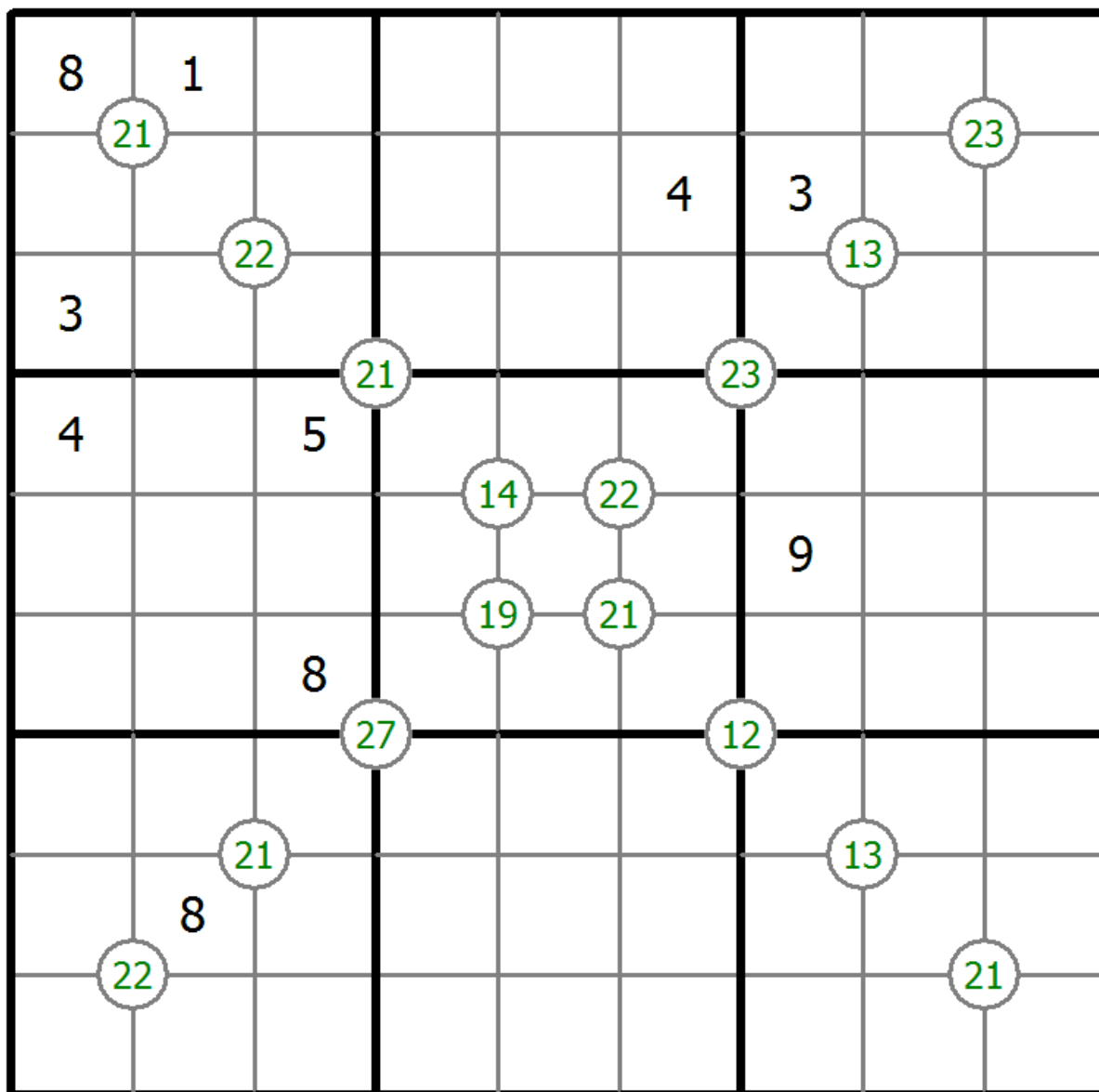
## 四数総計

空欄に1から9の数字を、すべての行と列に、尚且つ3×3のマスの中に9つの数字が一つずつ当てはまるように並べます。

四つのマスが交差するところに記されている数字は、周辺の四つのマスに当てはまる数字の和を表しています。



(解答)



© sudoku.today

今日の数独 ( <https://jp.sudoku.today> )  
 侍数独 ( <https://jp.samuraisudoku.com> )

数独 ( <http://www.sudokugame.org> )  
 賢くなるパズル ( <https://jp.newdoku.com> )