

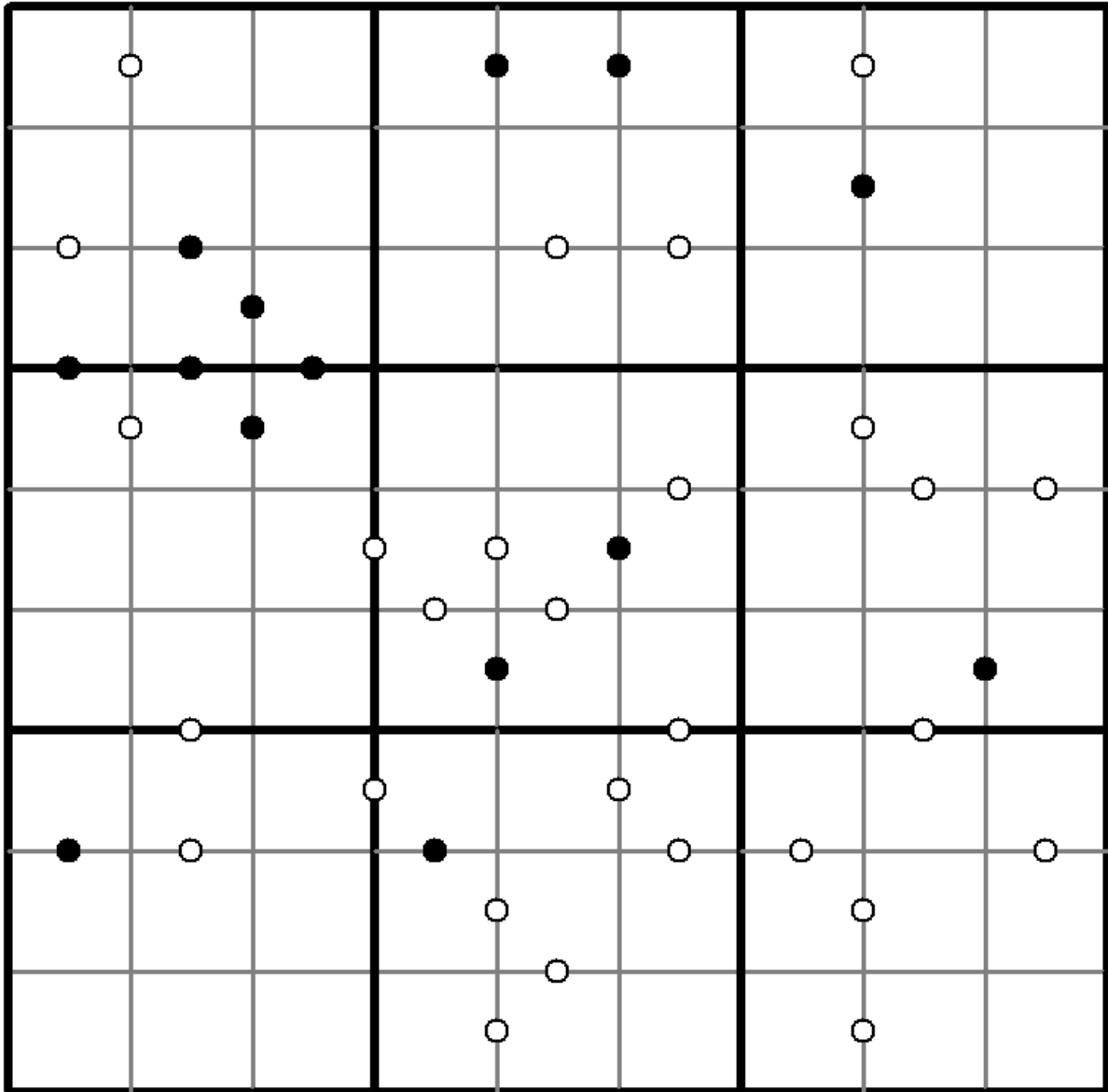
チェス数独

空欄に1から9の数字を、すべての行と列に、尚且つ3×3のマスの中に9つの数字が一つずつ当てはまるように並べます。

隣り合う数字の差が1の場合、白い丸が二つのマスを跨ぐように描かれています。隣り合う数字の一方がもう一方の数字の半分であった場合、黒い点が描かれています。1と2の間には、白か黒の丸が描かれます。



(解答)



© sudoku.today

[今日の数独](https://jp.sudoku.today) (<https://jp.sudoku.today>)
[侍数独](https://jp.samuraisudoku.com) (<https://jp.samuraisudoku.com>)

[数独](http://www.sudokugame.org) (<http://www.sudokugame.org>)
[賢くなるパズル](https://jp.newdoku.com) (<https://jp.newdoku.com>)