

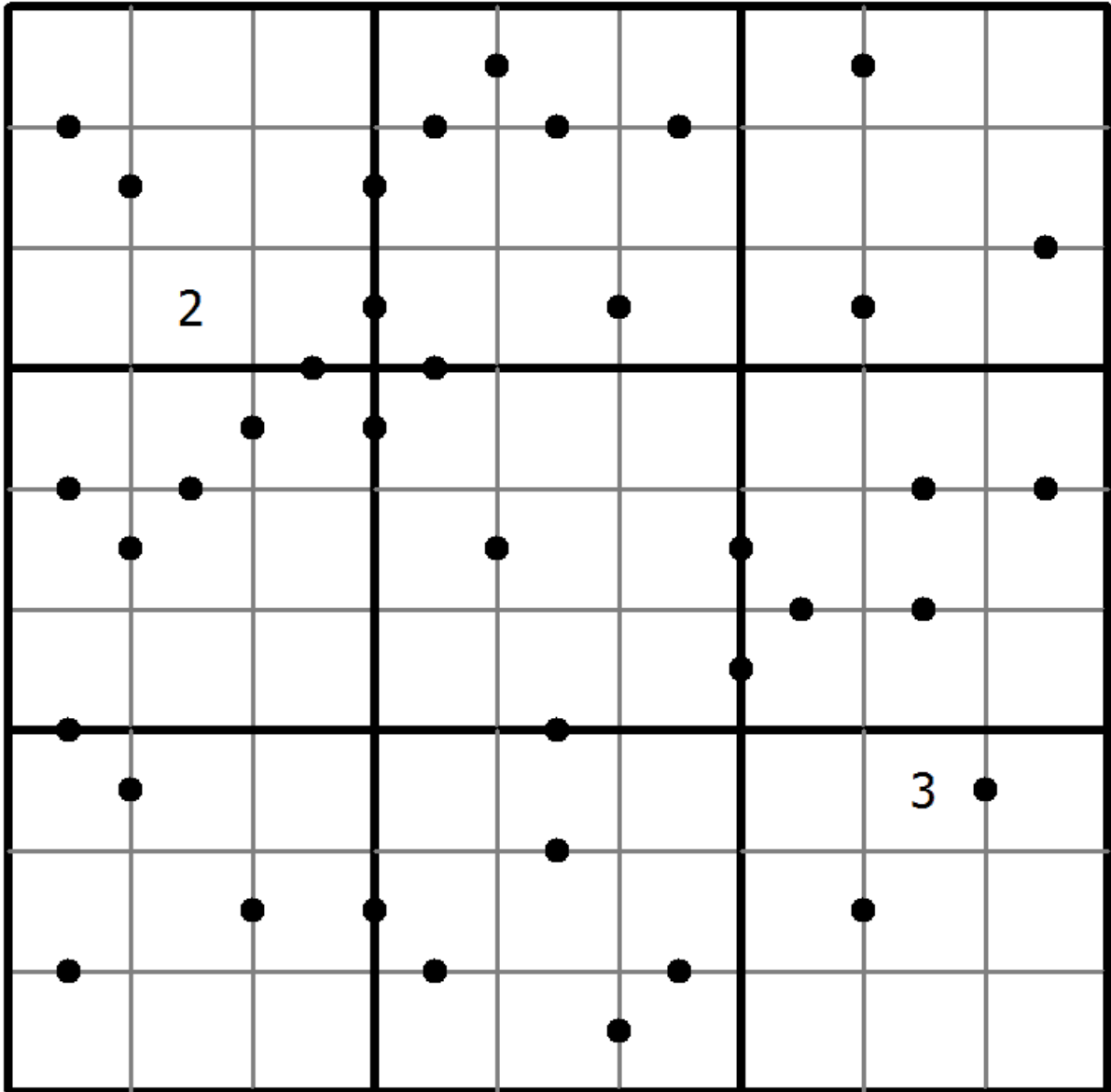
10-11数独

空欄に1から9の数字を、すべての行と列に、尚且つ3×3のマスの中に9つの数字が一つずつ当てはまるように並べます。

2つの枠の間にある点は、その二つの枠の数字の和が10か11であることを表しています。2つの枠の間に点がない場合は、その和は10か11ではありません。



(解答)



© sudoku.today

今日の数独 (<https://jp.sudoku.today>)
 侍数独 (<https://jp.samuraisudoku.com>)

数独 (<http://www.sudokugame.org>)
 賢くなるパズル (<https://jp.newdoku.com>)