

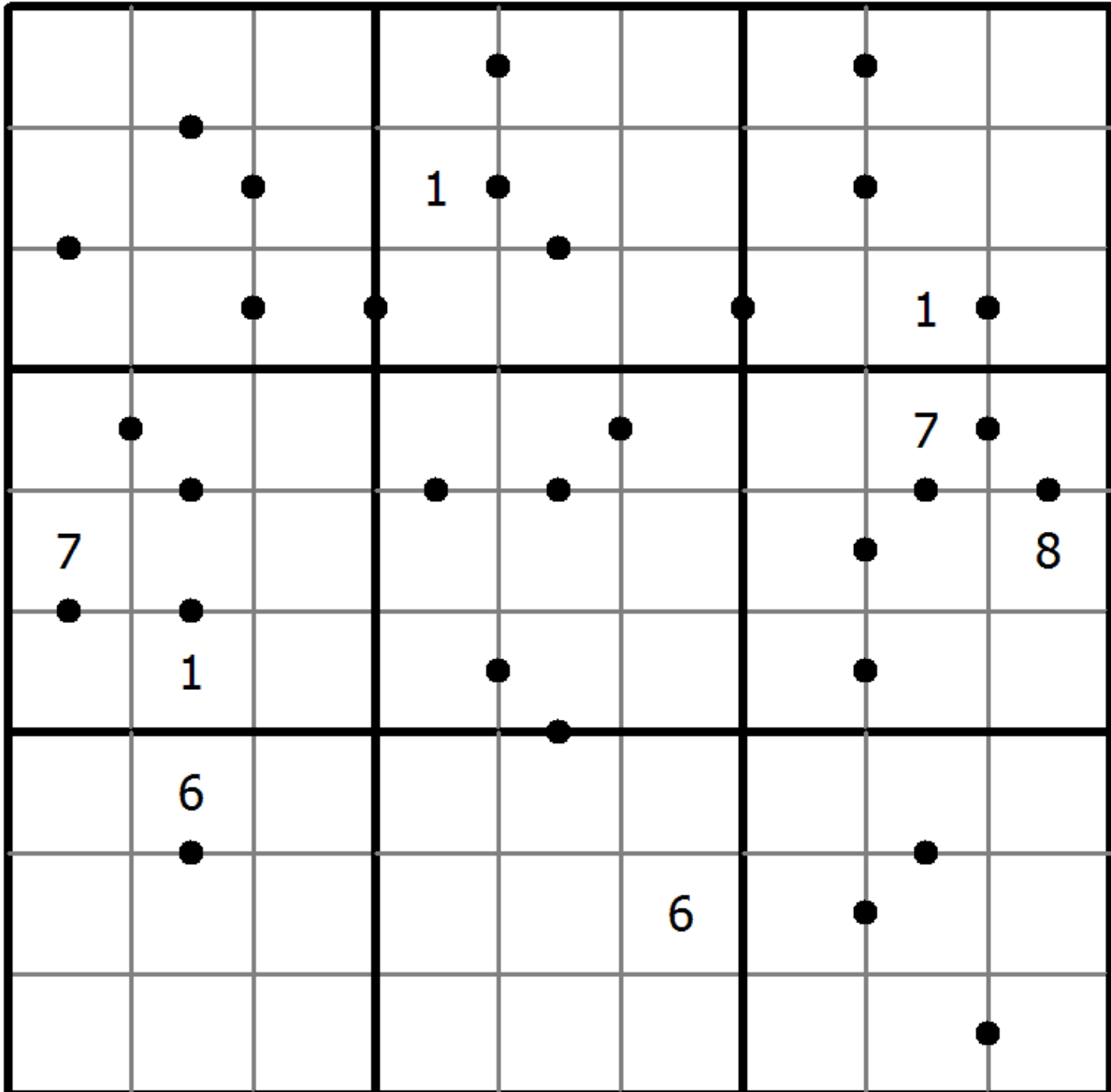
10-11数独

空欄に1から9の数字を、すべての行と列に、尚且つ3×3のマスの中に9つの数字が一つずつ当てはまるように並べます。

2つの枠の間にある点は、その二つの枠の数字の和が10か11であることを表しています。2つの枠の間に点がない場合は、その和は10か11ではありません。



(解答)



© sudoku.today

[今日の数独](https://jp.sudoku.today/) (<https://jp.sudoku.today/>)
[侍数独](https://jp.samuraisudoku.com/) (<https://jp.samuraisudoku.com/>)

[Newdoku](https://newdoku.com) (<https://newdoku.com>)
[Sudoku Puzzle](https://sudoku-puzzle.org) (<https://sudoku-puzzle.org>)