

## 指示方向数独

空欄に1から9の数字を、すべての行と列に、尚且つ3×3のマスの中に9つの数字が一つずつ当てはまるように並べます。

大枠の外の矢印と数字は、矢印の指す方向の線上のマスには大枠外の数字が当てはまることはないことを示しています。



(解答)

			9	1		2		
2				3				
6					5			
4							7	
			2		4			
	7							9
			1					2
				4				8
		9		8	2			

© sudoku.today

今日の数独 ( <https://jp.sudoku.today> )  
 侍数独 ( <https://jp.samuraisudoku.com> )

数独 ( <http://www.sudokugame.org> )  
 賢くなるパズル ( <https://jp.newdoku.com> )

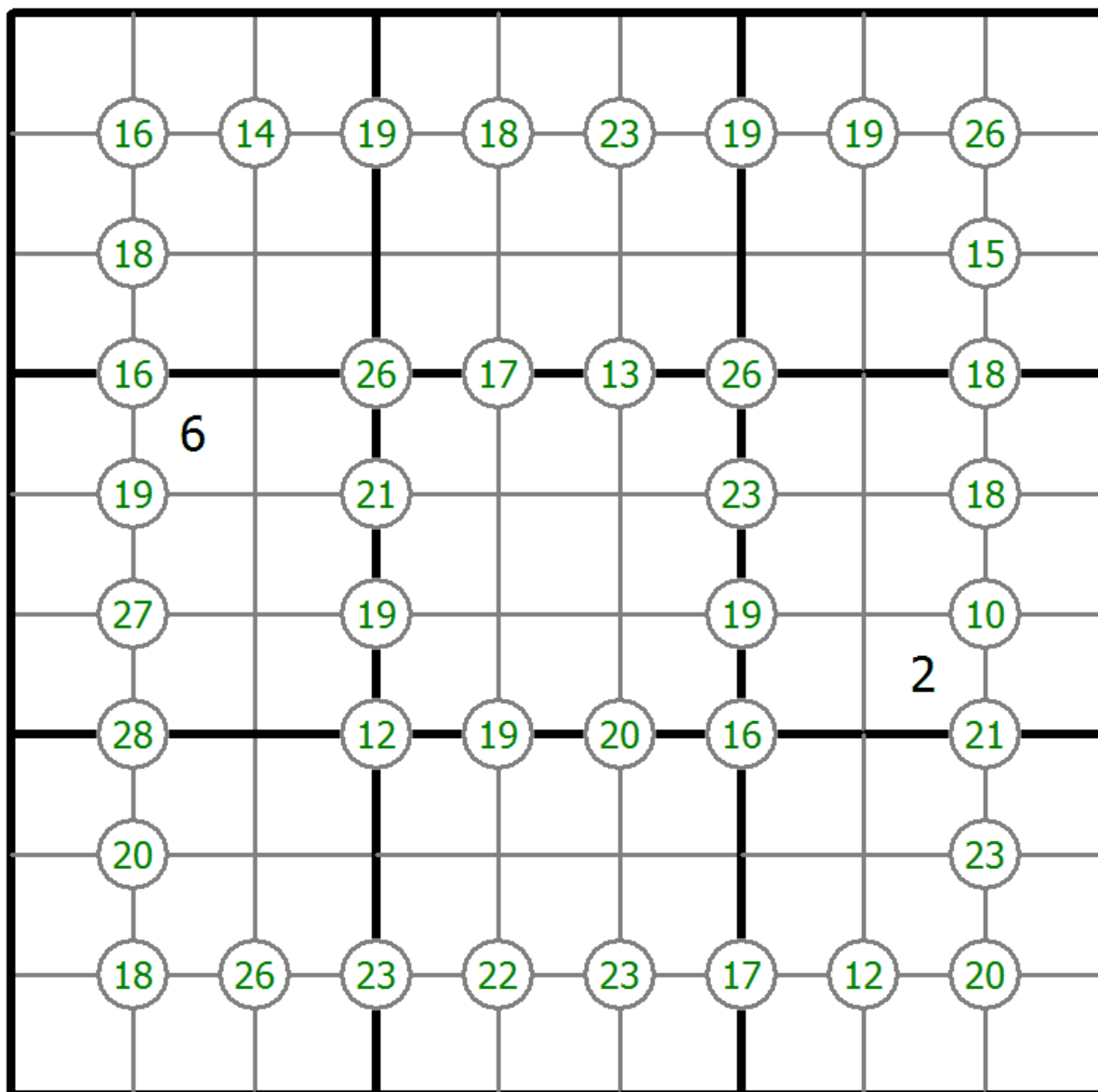
## 四数総計

空欄に1から9の数字を、すべての行と列に、尚且つ3×3のマスの中に9つの数字が一つずつ当てはまるように並べます。

四つのマスが交差するところに記されている数字は、周辺の四つのマスに当てはまる数字の和を表しています。



(解答)



© sudoku.today

今日の数独 ( <https://jp.sudoku.today> )  
 侍数独 ( <https://jp.samuraisudoku.com> )

数独 ( <http://www.sudokugame.org> )  
 賢くなるパズル ( <https://jp.newdoku.com> )

# 商数独

空欄に1から9の数字を、すべての行と列に、尚且つ3×3のマスの中に9つの数字が一つずつ当てはまるように並べます。

2つの枠の間の数字はそれらの枠の数字の商を表しています。4つの枠が接する点の数字は斜めに隣り合った枠の商を表しており、左上+右下 (\) もしくは右上+左下 (/) の表記があります。



(解答)

$3/4$					$1/3 \cdot 1/2 - 2/3$			
	7							8
		$3/5$						
$3/4$						$\backslash 1/3$		
	$1/2$		$5/6$					
					$1/8$			$1/3$
					$1/4$			
9								
		$7/8$	$1/3$		$2/3 \cdot 3/4$		$4/5$	
						$\backslash 1/3$		
				$5/8$	$2/5$			

© sudoku.today

今日の数独 ( <https://jp.sudoku.today> )  
 侍数独 ( <https://jp.samuraisudoku.com> )

数独 ( <http://www.sudokugame.org> )  
 賢くなるパズル ( <https://jp.newdoku.com> )

# 十箱数独

レイアウトは環状体となっており、右下の方で途切れた3×3の枠組みは、左上に続いています。



(解答)

	6		1	8	4	2			5
		2				5			
	7	6					1		
					7		2		
1		9			6				8
		7				8			
		5			9			1	
7				4		6			2
				6			8	4	
					5	1			

© sudoku.today

今日の数独 ( <https://jp.sudoku.today> )  
 侍数独 ( <https://jp.samuraisudoku.com> )

数独 ( <http://www.sudokugame.org> )  
 賢くなるパズル ( <https://jp.newdoku.com> )

## XVなしの数独

空欄に1から9の数字を、すべての行と列に、尚且つ3×3のマスの中に9つの数字が一つずつ当てはまるように並べます。

二つの直角に交わるマスの和は、絶対に5や10にはなりません。



(解答)

	8			6		1	5	
	5						2	
	6					8		3
		2			5		3	
9			6		4			7
	4		3			9		
8		3					7	
	7						9	
	2	6		7			8	

© sudoku.today

今日の数独 ( <https://jp.sudoku.today> )  
侍数独 ( <https://jp.samuraisudoku.com> )

数独 ( <http://www.sudokugame.org> )  
賢くなるパズル ( <https://jp.newdoku.com> )

# 和数独

空欄に1から9の数字を、すべての行と列に、尚且つ3×3のマスの中に9つの数字が一つずつ当てはまるように並べます。

2つの枠の間の数字はそれらの枠の数字の和を表しています。4つの枠が接する点の数字は斜めに隣り合った枠（左上+右下（\）もしくは右上+左下（/））の和を表します。



(解答)

							15	
/14	/3	/9						
			1					
		8					16	
						17-14		
5			16					
			\7	7			9-10	
				7				
/6	/12		/11					12
		\7	\12				\11	

© sudoku.today

今日の数独 ( <https://jp.sudoku.today> )  
 侍数独 ( <https://jp.samuraisudoku.com> )

数独 ( <http://www.sudokugame.org> )  
 賢くなるパズル ( <https://jp.newdoku.com> )

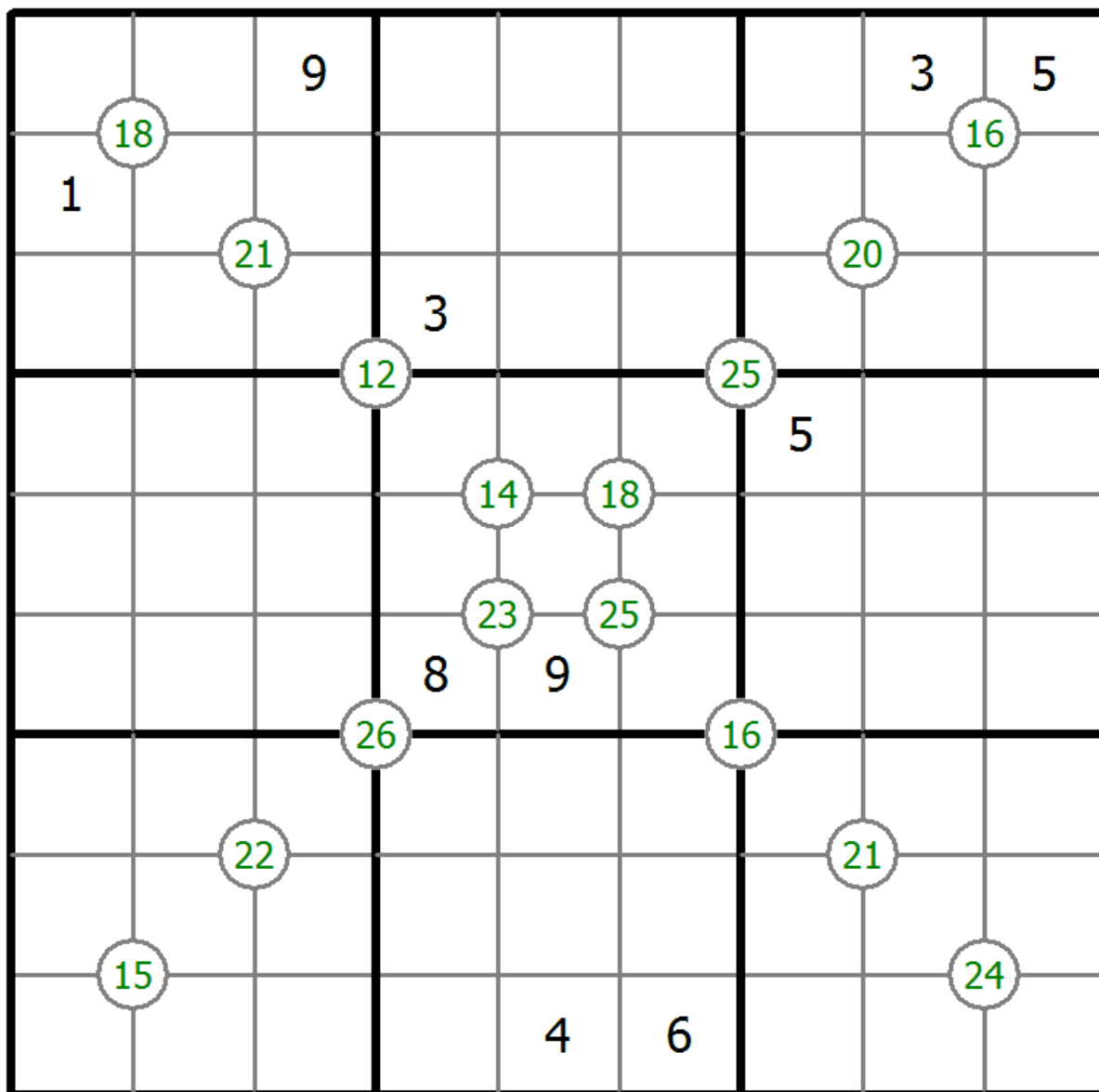
## 四数総計

空欄に1から9の数字を、すべての行と列に、尚且つ3×3のマスの中に9つの数字が一つずつ当てはまるように並べます。

四つのマスが交差するところに記されている数字は、周辺の四つのマスに当てはまる数字の和を表しています。



(解答)



© sudoku.today

今日の数独 ( <https://jp.sudoku.today> )  
 侍数独 ( <https://jp.samuraisudoku.com> )

数独 ( <http://www.sudokugame.org> )  
 賢くなるパズル ( <https://jp.newdoku.com> )

# 色数独

空欄に1から9の数字を、すべての行と列に、尚且つ3×3のマスの中に9つの数字が一つずつ当てはまるように並べます。

基本的な数独のルールを基礎として、すべての数字が色の付けられたマスの中に一つずつあるように当てはめます。



(解答)

			1			3		
2				5			4	1
3			4		9			
5						2		7
	6						1	
4		1						6
			2		6			9
1	9			7				2
		2			3			

© sudoku.today

今日の数独 ( <https://jp.sudoku.today> )  
 侍数独 ( <https://jp.samuraisudoku.com> )

数独 ( <http://www.sudokugame.org> )  
 賢くなるパズル ( <https://jp.newdoku.com> )



## 複数対角線数独

空欄に1から9の数字を、すべての行と列に、尚且つ3×3のマスの中に9つの数字が一つずつ当てはまるように並べます。

表示された対角線上に、同じ数字が表れないように数字を並べます。



(解答)

	2				6	7	5	1
			9		4			
			2				8	
		2	1		5	4		
	3				9			
			4		3			
1	7	3	6				4	

© sudoku.today

今日の数独 ( <https://jp.sudoku.today> )  
 侍数独 ( <https://jp.samuraisudoku.com> )

数独 ( <http://www.sudokugame.org> )  
 賢くなるパズル ( <https://jp.newdoku.com> )

混合数独 (連続+フレームと)

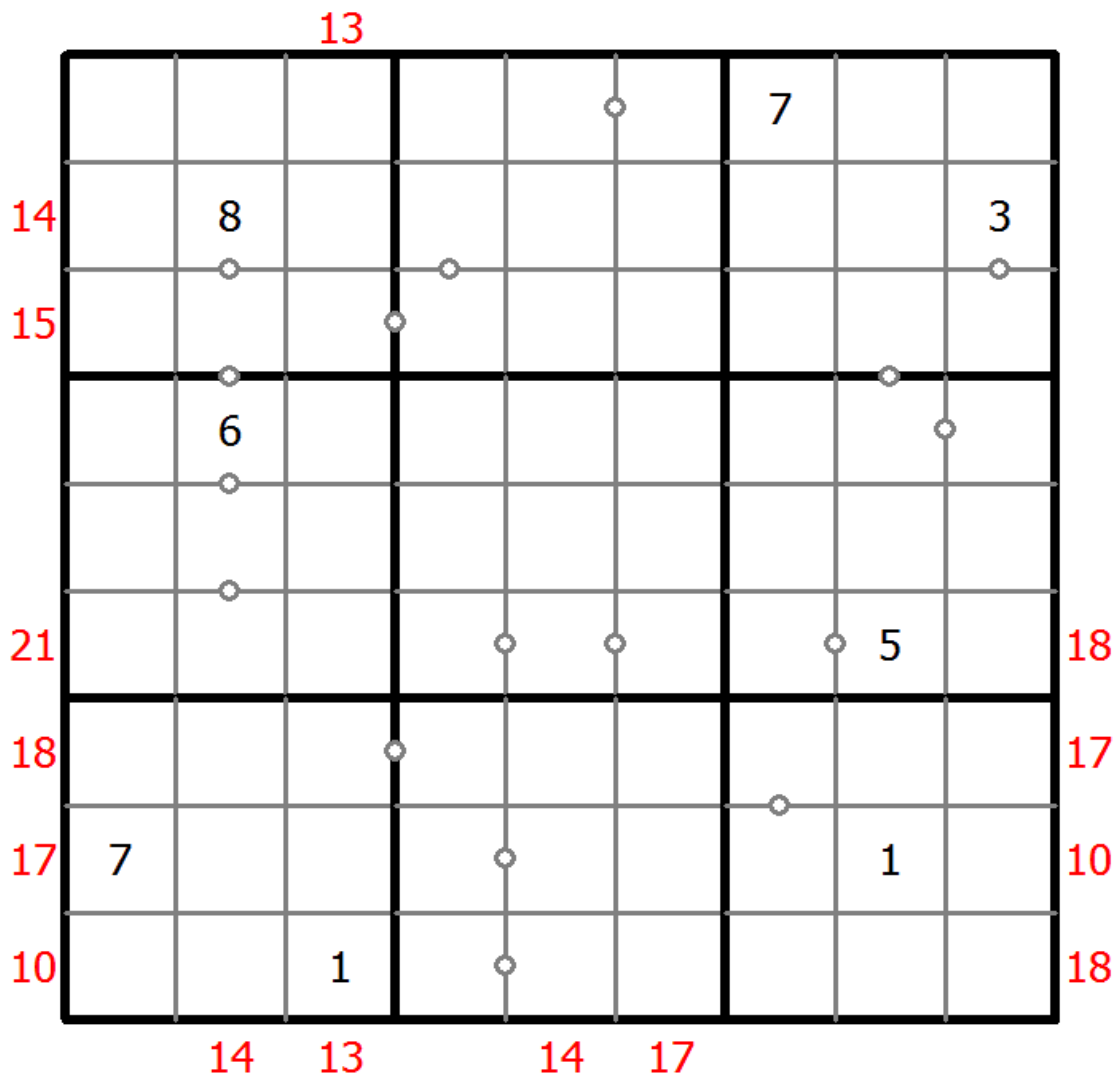
空欄に1から9の数字を、すべての行と列に、尚且つ3×3のマスの中に9つの数字が一つずつ当てはまるように並べます。

マスの中に小さな点がある箇所がいくつかあります。その点で繋がる2つのマスには連続した数字を入れなくてはなりません。全ての連続する数字のマスを示す点が表示されているわけではありません。

大枠の外の数字と、そこから対面へ向かう数字のうち最も近い三つの数字の合計が等しくなります。



(解答)



© sudoku.today

今日の数独 ( <https://jp.sudoku.today> )  
 侍数独 ( <https://jp.samuraisudoku.com> )

数独 ( <http://www.sudoku.org> )  
 賢くなるパズル ( <https://jp.newdoku.com> )

## 指示方向数独

空欄に1から9の数字を、すべての行と列に、尚且つ3×3のマスの中に9つの数字が一つずつ当てはまるように並べます。

大枠の外の矢印と数字は、矢印の指す方向の線上のマスには大枠外の数字が当てはまることはないことを示しています。



(解答)

7	3	9	2			4	6	
4				3	5	2		
	4					5		
			4		6			
		5					4	
		3	5	2				4
	9	1			3	6	2	7

© sudoku.today

今日の数独 ( <https://jp.sudoku.today> )  
 侍数独 ( <https://jp.samuraisudoku.com> )

数独 ( <http://www.sudokugame.org> )  
 賢くなるパズル ( <https://jp.newdoku.com> )

## 指示方向数独

空欄に1から9の数字を、すべての行と列に、尚且つ3×3のマスの中に9つの数字が一つずつ当てはまるように並べます。

大枠の外の矢印と数字は、矢印の指す方向の線上のマスには大枠外の数字が当てはまることはないことを示しています。



(解答)

© sudoku.today

今日の数独 ( <https://jp.sudoku.today> )  
 侍数独 ( <https://jp.samuraisudoku.com> )

数独 ( <http://www.sudokugame.org> )  
 賢くなるパズル ( <https://jp.newdoku.com> )

## 四数総計

空欄に1から9の数字を、すべての行と列に、尚且つ3×3のマスの中に9つの数字が一つずつ当てはまるように並べます。

四つのマスが交差するところに記されている数字は、周辺の四つのマスに当てはまる数字の和を表しています。



(解答)

				4		7		
15								21
	22						14	
		23				18		
	1		8			2		
			19	12				
			22	16		6		
								1
		23				20		
			4				16	
	25							
					1			
21								26
	6							

© sudoku.today

今日の数独 ( <https://jp.sudoku.today> )  
 侍数独 ( <https://jp.samuraisudoku.com> )

数独 ( <http://www.sudokugame.org> )  
 賢くなるパズル ( <https://jp.newdoku.com> )

# 非定型枠数独

空欄に1から9の数字を、すべての行と列に、尚且つ3×3のマスの中に9つの数字が一つずつ当てはまるように並べます。

繋がっている網掛けされたマスには1～9の数字が入ります。



(解答)

	3		8					
7	1		9	2		8		
6		5	1					
3			7		1			
8								7
			5		3			1
					8	7		4
		8		5	7		3	2
					9		6	

© sudoku.today

今日の数独 ( <https://jp.sudoku.today> )  
 侍数独 ( <https://jp.samuraisudoku.com> )

数独 ( <http://www.sudokugame.org> )  
 賢くなるパズル ( <https://jp.newdoku.com> )

# 十箱数独

レイアウトは環状体となっており、右下の方で途切れた3×3の枠組みは、左上に続いています。



(解答)

				7			3		
3				2			9		
	2				3				6
			6		7				
		8	4		9		5	1	
	7	5						3	
						3		4	8
5				6		7			
1			2	9	8				3
2		6				5	8		

© sudoku.today

今日の数独 ( <https://jp.sudoku.today> )  
 侍数独 ( <https://jp.samuraisudoku.com> )

数独 ( <http://www.sudokugame.org> )  
 賢くなるパズル ( <https://jp.newdoku.com> )

# 混合数独 (X総計+連続)

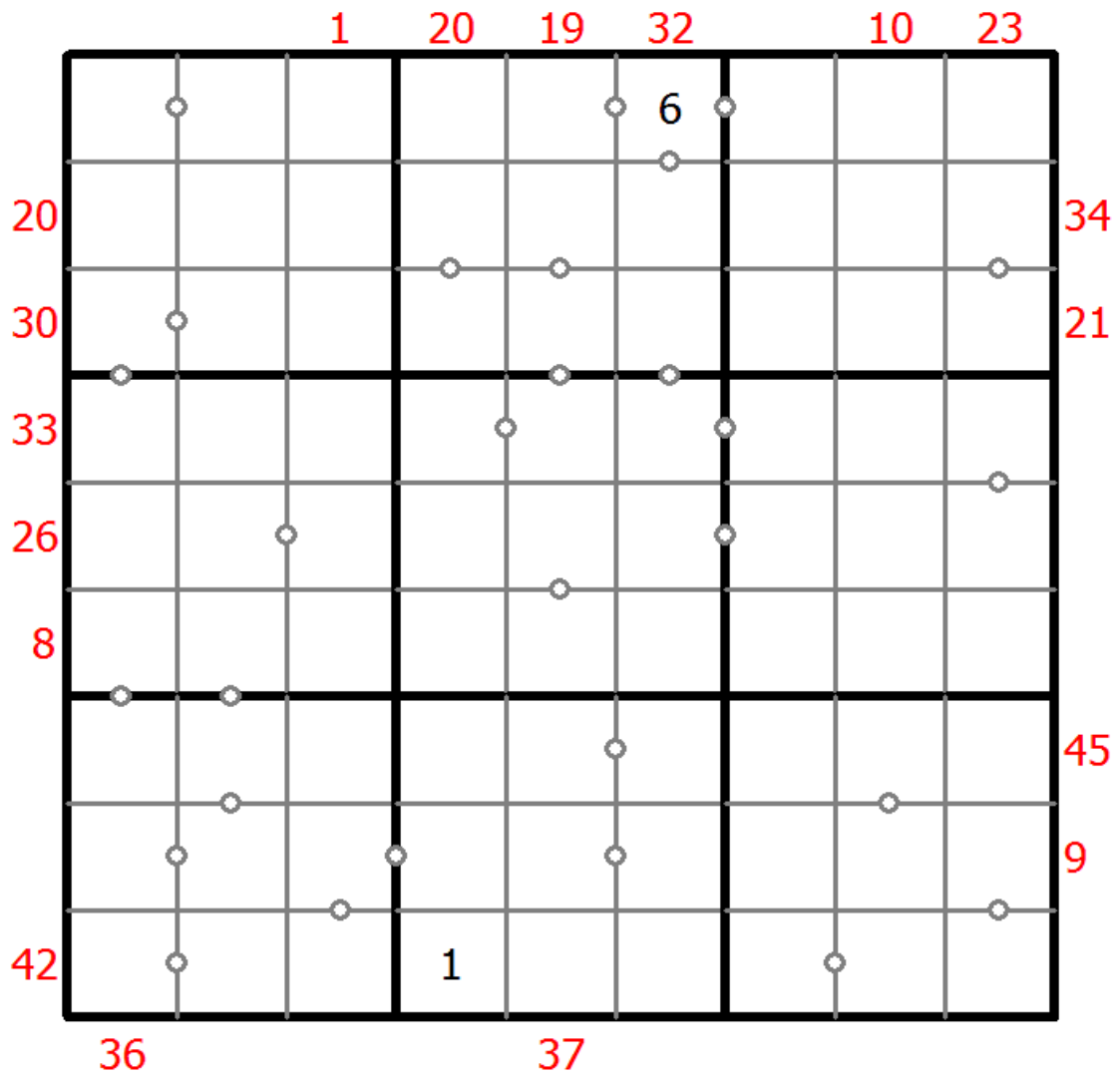
空欄に1から9の数字を、すべての行と列に、尚且つ3×3のマスの中に9つの数字が一つずつ当てはまるように並べます。

枠の外に示された数字は、その行もしくは列の数字を近い順にX個足した合計であり、Xは枠外の数字の最も手前にある枠内の数字です。

マスの中に小さな点がある箇所がいくつかあります。その点で繋がる2つのマスには連続した数字を入れなくてはなりません。全ての連続する数字のマスを示す点が表示されています。



(解答)



© sudoku.today

今日の数独 ( <https://jp.sudoku.today> )  
 侍数独 ( <https://jp.samuraisudoku.com> )

数独 ( <http://www.sudokugame.org> )  
 賢くなるパズル ( <https://jp.newdoku.com> )



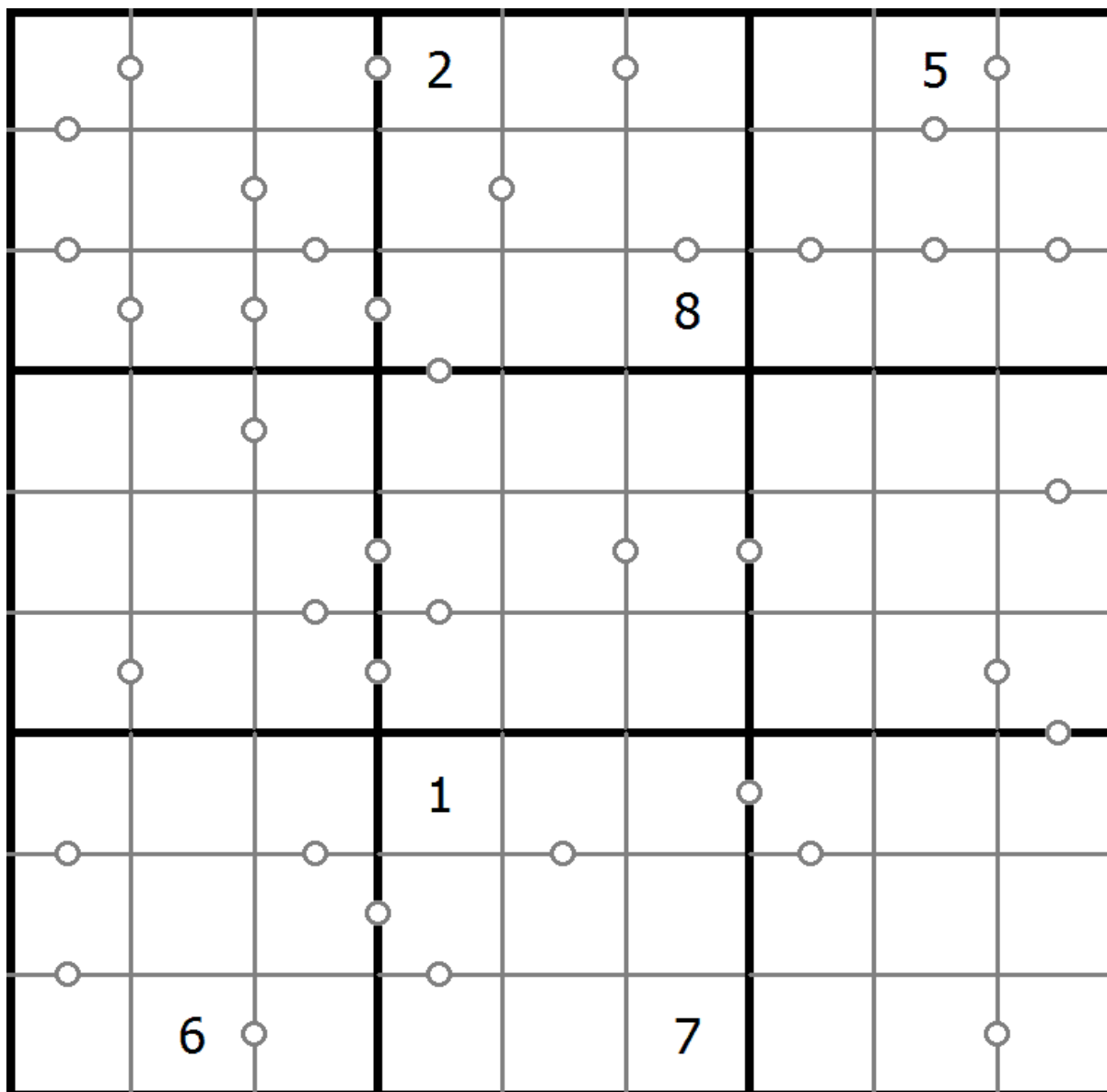
# 連続数独

空欄に1から9の数字を、すべての行と列に、尚且つ3×3のマスの中に9つの数字が一つずつ当てはまるように並べます。

マスの中に小さな点がある箇所がいくつかあります。その点で繋がる2つのマスには連続した数字を入れなくてはなりません。全ての連続する数字のマスを示す点が表示されています。



(解答)



© sudoku.today

今日の数独 ( <https://jp.sudoku.today> )  
 侍数独 ( <https://jp.samuraisudoku.com> )

数独 ( <http://www.sudokugame.org> )  
 賢くなるパズル ( <https://jp.newdoku.com> )

## 指示方向数独

空欄に1から9の数字を、すべての行と列に、尚且つ3×3のマスの中に9つの数字が一つずつ当てはまるように並べます。

大枠の外の矢印と数字は、矢印の指す方向の線上のマスには大枠外の数字が当てはまることはないことを示しています。



(解答)

				2	5			
	6		1			7	5	
							2	4
			7		1	4		
1								5
		9	5		8			
9	7							
	1	3			7		6	
			9	5				

© sudoku.today

今日の数独 ( <https://jp.sudoku.today> )  
 侍数独 ( <https://jp.samuraisudoku.com> )

数独 ( <http://www.sudokugame.org> )  
 賢くなるパズル ( <https://jp.newdoku.com> )

# クローン数独

空欄に1から9の数字を、すべての行と列に、尚且つ3×3のマスの中に9つの数字が一つずつ当てはまるように並べます。

二つもしくは三つの灰色のマスは、クローン（複製）のマスです。クローンマスの数字の位置は必ず固定されています。このクローンは平行に動くことはできますが、転回したり反転したりすることはできません。



(解答)

		5			4			
								1
		7						
						6		
7								3
		8						
							9	
3								
			1				2	

© sudoku.today

今日の数独 ( <https://jp.sudoku.today> )  
 侍数独 ( <https://jp.samuraisudoku.com> )

数独 ( <http://www.sudokugame.org> )  
 賢くなるパズル ( <https://jp.newdoku.com> )

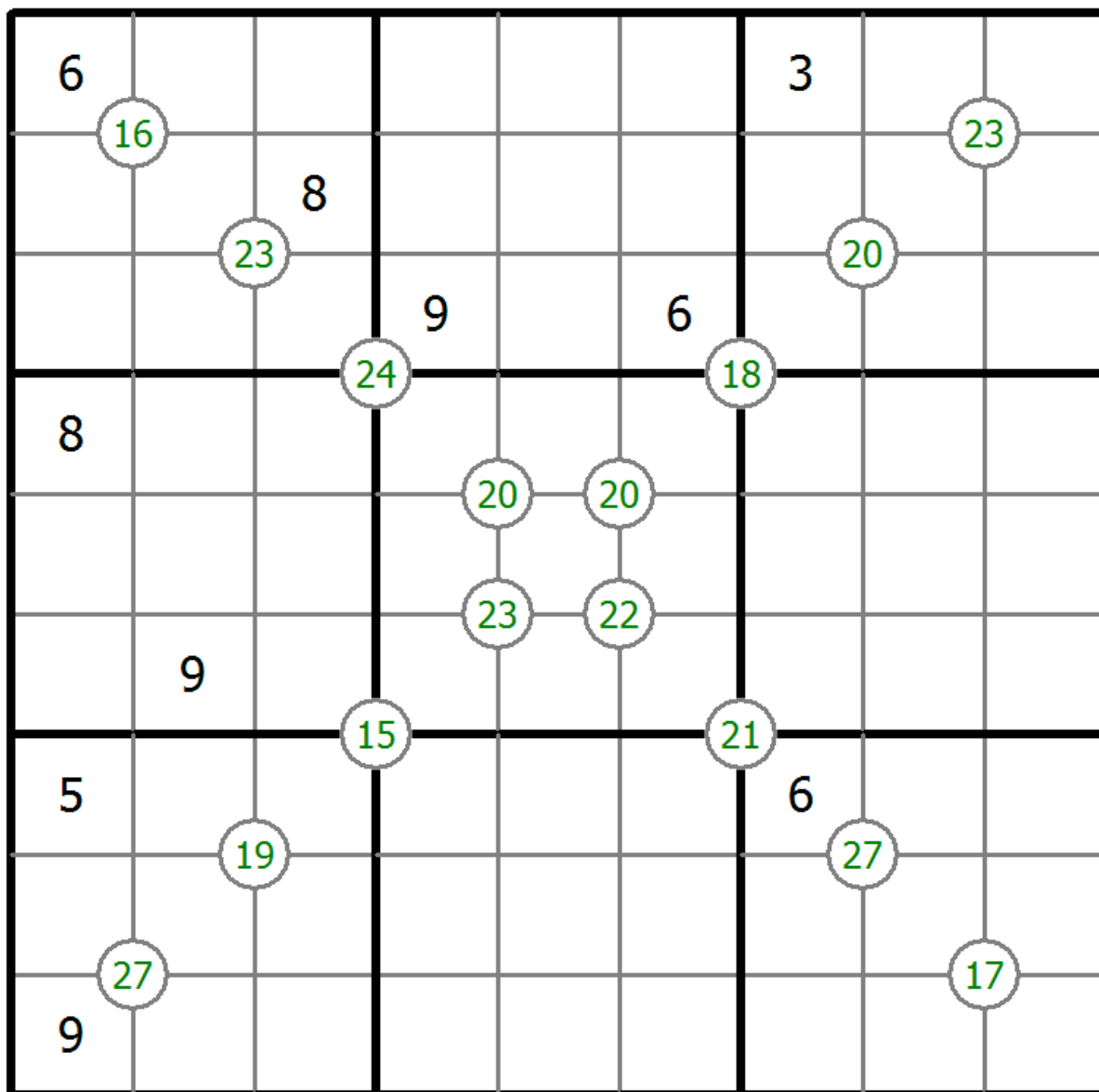
## 四数総計

空欄に1から9の数字を、すべての行と列に、尚且つ3×3のマスの中に9つの数字が一つずつ当てはまるように並べます。

四つのマスが交差するところに記されている数字は、周辺の四つのマスに当てはまる数字の和を表しています。



(解答)



© sudoku.today

[今日の数独](https://jp.sudoku.today) ( <https://jp.sudoku.today> )  
[侍数独](https://jp.samuraisudoku.com) ( <https://jp.samuraisudoku.com> )

[数独](http://www.sudokugame.org) ( <http://www.sudokugame.org> )  
[賢くなるパズル](https://jp.newdoku.com) ( <https://jp.newdoku.com> )