

混合数独 (連続+フレームと)

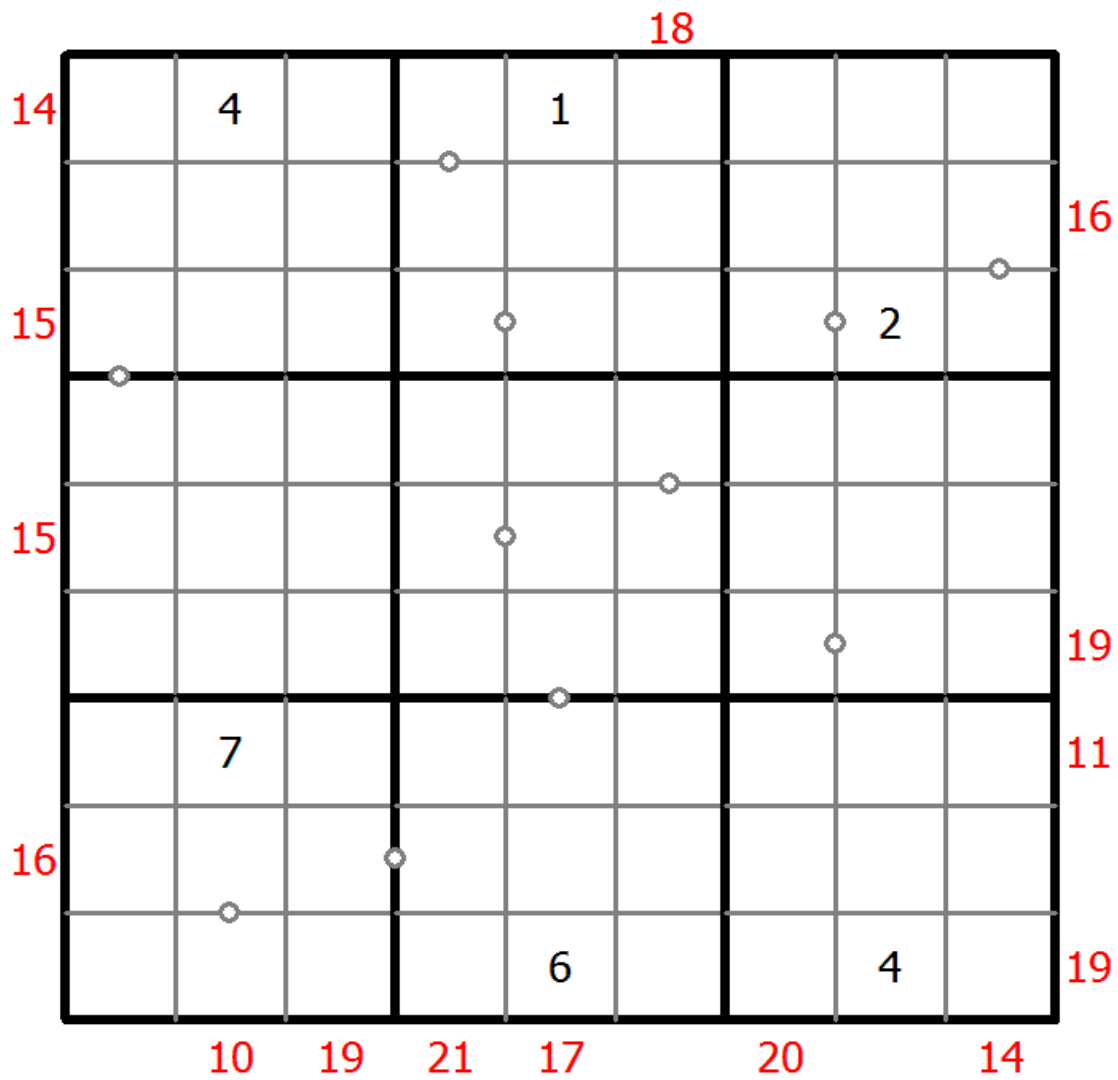
空欄に1から9の数字を、すべての行と列に、尚且つ3×3のマスの中に9つの数字が一つずつ当てはまるように並べます。

マスの中に小さな点がある箇所がいくつかあります。その点で繋がる2つのマスには連続した数字を入れなくてはなりません。全ての連続する数字のマスを示す点が表示されているわけではありません。

大枠の外の数字と、そこから対面へ向かう数字のうち最も近い三つの数字の合計が等しくなります。



(解答)



© sudoku.today

今日の数独 (<https://jp.sudoku.today>)
 侍数独 (<https://jp.samuraisudoku.com>)

数独 (<http://www.sudoku-game.org>)
 賢くなるパズル (<https://jp.newdoku.com>)

奇偶数独

空欄に1から9の数字を、すべての行と列に、尚且つ3×3のマスの中に9つの数字が一つずつ当てはまるように並べます。

四角形の網掛けされたマスには偶数を、丸い網掛けがあるマスには奇数の数字を当てはめます。



(解答)

		6		△		1		
	3		△	□	□	9		
5		□	△		□	△	3	6
	△	□		6		△	△	
□	△			3	1		□	△
6	△	△	9			□	□	
1	5	□	□	4	△	△		
	2		△	△	□			
		7		△	3			9

© sudoku.today

今日の数独 (<https://jp.sudoku.today>)
 侍数独 (<https://jp.samuraisudoku.com>)

数独 (<http://www.sudokugame.org>)
 賢くなるパズル (<https://jp.newdoku.com>)

商数独

空欄に1から9の数字を、すべての行と列に、尚且つ3×3のマスの中に9つの数字が一つずつ当てはまるように並べます。

2つの枠の間の数字はそれらの枠の数字の商を表しています。4つの枠が接する点の数字は斜めに隣り合った枠の商を表しており、左上+右下 (\) もしくは右上+左下 (/) の表記があります。



(解答)

					3			
			4/9				/1/3	
4								
			\2/3					
			2				7/9	
						/7/9	/1/9	
					2/3			
							\1/6	
	9				1/3			
			/1/8			/5/9		
			\7/8					
			3/7					
	1/3	1/5			/2/9		2/5	
			\5/8-2/4					3/8

© sudoku.today

今日の数独 (<https://jp.sudoku.today>)
 侍数独 (<https://jp.samuraisudoku.com>)

数独 (<http://www.sudokugame.org>)
 賢くなるパズル (<https://jp.newdoku.com>)

クローン数独

空欄に1から9の数字を、すべての行と列に、尚且つ3×3のマスの中に9つの数字が一つずつ当てはまるように並べます。

二つもしくは三つの灰色のマスは、クローン（複製）のマスです。クローンマスの数字の位置は必ず固定されています。このクローンは平行に動くことはできますが、転回したり反転したりすることはできません。



(解答)

							5	
		4			1			9
	3				4			
		8			7			
			6			7		
			4				9	
9			8			3		
	6							

© sudoku.today

今日の数独 (<https://jp.sudoku.today>)
 侍数独 (<https://jp.samuraisudoku.com>)

数独 (<http://www.sudokugame.org>)
 賢くなるパズル (<https://jp.newdoku.com>)

10以下数独

空欄に1から9の数字を、すべての行と列に、尚且つ3×3のマスの中に9つの数字が一つずつ当てはまるように並べます。

2つの枠の間の×記号はその2つの枠の数字の積が10より小さくなることを表しています。2つの枠の間に+記号がある場合は、数字の和が10より小さくなります。和と積が10より小さければ、枠の間に×記号が記されています。2つの枠の間に記号がなければ、和間の積も10以上であることを意味します。



(解答)

				×	+		4	+	
×					×		+		
	+						×		
+			+			×	×		
						+	×	+	
+			+		+	+	×		
			+	+		×	×		
9		×	+				×	+	4
	×	+			+			×	+
							+	+	
	+			+	+			+	
	+	+	+	×	+				
				+	+				×
				+	+		+	×	
+		+					+		×
		+	1	×			+		+

© sudoku.today

今日の数独 (<https://jp.sudoku.today>)
 侍数独 (<https://jp.samuraisudoku.com>)

数独 (<http://www.sudokugame.org>)
 賢くなるパズル (<https://jp.newdoku.com>)

数学数独

空欄に1から9の数字を、すべての行と列に、尚且つ3×3のマスの中に9つの数字が一つずつ当てはまるように並べます。

枠線のいくつかの交差点に丸で囲んだ数字と演算記号（+、?、×、/）が表記されています。この数字は、斜めに隣り合った筋の演算結果を示しています。丸の中に“E”と表示されている場合は、隣り合った4つの数字の平均が偶数、“O”と表示されている場合は4つの数字の平均が奇数であることを表しています。



(解答)

5						1		3
		9+						
	2-					E		7
					2/			
			9				3	
		24×				O		
6								
				9				
	9	3	1		6	4		

© sudoku.today

今日の数独 (<https://jp.sudoku.today>)
 侍数独 (<https://jp.samuraisudoku.com>)

数独 (<http://www.sudokugame.org>)
 賢くなるパズル (<https://jp.newdoku.com>)

四重数独

空欄に1から9の数字を、すべての行と列に、尚且つ3×3のマスの中に9つの数字が一つずつ当てはまるように並べます。

行と列が交わる場所に表示されている四つの数字は、必ずそれを囲む四つのマスに当てはまります。



(解答)

		2359					1238	
	1568							3469
		1445				2789		
5		9	7					
		3679				5569		
	1234							2489
		2568					1369	

© sudoku.today

今日の数独 (<https://jp.sudoku.today>)
 侍数独 (<https://jp.samuraisudoku.com>)

数独 (<http://www.sudokugame.org>)
 賢くなるパズル (<https://jp.newdoku.com>)

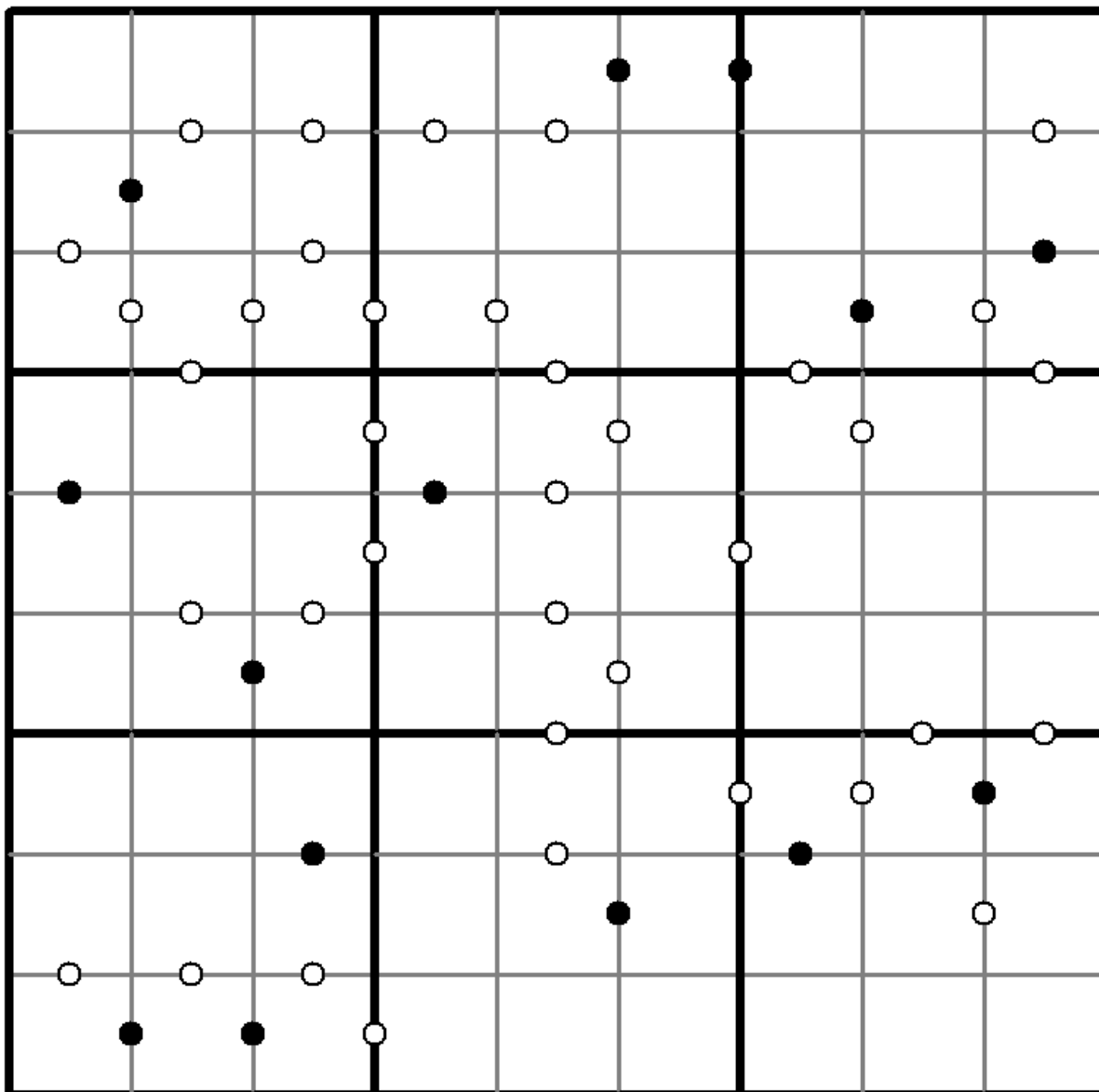
チェス数独

空欄に1から9の数字を、すべての行と列に、尚且つ3×3のマスの中に9つの数字が一つずつ当てはまるように並べます。

隣り合う数字の差が1の場合、白い丸が二つのマスを跨ぐように描かれています。隣り合う数字の一方がもう一方の数字の半分であった場合、黒い点が描かれています。1と2の間には、白か黒の丸が描かれます。



(解答)



© sudoku.today

今日の数独 (<https://jp.sudoku.today>)
侍数独 (<https://jp.samuraisudoku.com>)

数独 (<http://www.sudokugame.org>)
賢くなるパズル (<https://jp.newdoku.com>)

乗積数独

空欄に1から9の数字を、すべての行と列に、尚且つ3×3のマスの中に9つの数字が一つずつ当てはまるように並べます。

2つの枠の間の数字はそれらの枠の数字の積を表しています。4つの枠が接する点の数字は斜めに隣り合った枠（左上+右下（\）もしくは右上+左下（/））の積を表します。



(解答)

			1		4			5
							4	
				8			18	
20				/27	9		24	
	40	56						
			\28	\18				
9								
			20		48	/42		
					48		9	
		4		2		5		
		5						
3								
	2							

© sudoku.today

今日の数独 (<https://jp.sudoku.today>)
 侍数独 (<https://jp.samuraisudoku.com>)

数独 (<http://www.sudokugame.org>)
 賢くなるパズル (<https://jp.newdoku.com>)

梯子数独

空欄に1から9の数字を、すべての行と列に、尚且つ3×3のマスの中に9つの数字が一つずつ当てはまるように並べます。

行と列はレイアウトの隙間を飛び越えて考えます。



(解答)

	7	4						
9						1		5
1	6		7		3			8
	1	5	2		8			
		8	6					
7	2							
							2	9
						4	8	
					8	6	1	3
			3			6	7	
			8		6			
								5
							6	4

© sudoku.today

今日の数独 (<https://jp.sudoku.today>)
 侍数独 (<https://jp.samuraisudoku.com>)

数独 (<http://www.sudokugame.org>)
 賢くなるパズル (<https://jp.newdoku.com>)

辺差数独

空欄に1から9の数字を、すべての行と列に、尚且つ3×3のマスの中に9つの数字が一つずつ当てはまるように並べます。

太線の外に表示された数字は、その行または列の端と端の数字の差を示しています。



(解答)

	1	1	3	8	5	3	5	4	2
2									
8		2							
5						4			
3						7		9	
7				3		6			
1									
1			8						
4			6	8					
1									

© sudoku.today

今日の数独 (<https://jp.sudoku.today>)
 侍数独 (<https://jp.samuraisudoku.com>)

数独 (<http://www.sudokugame.org>)
 賢くなるパズル (<https://jp.newdoku.com>)

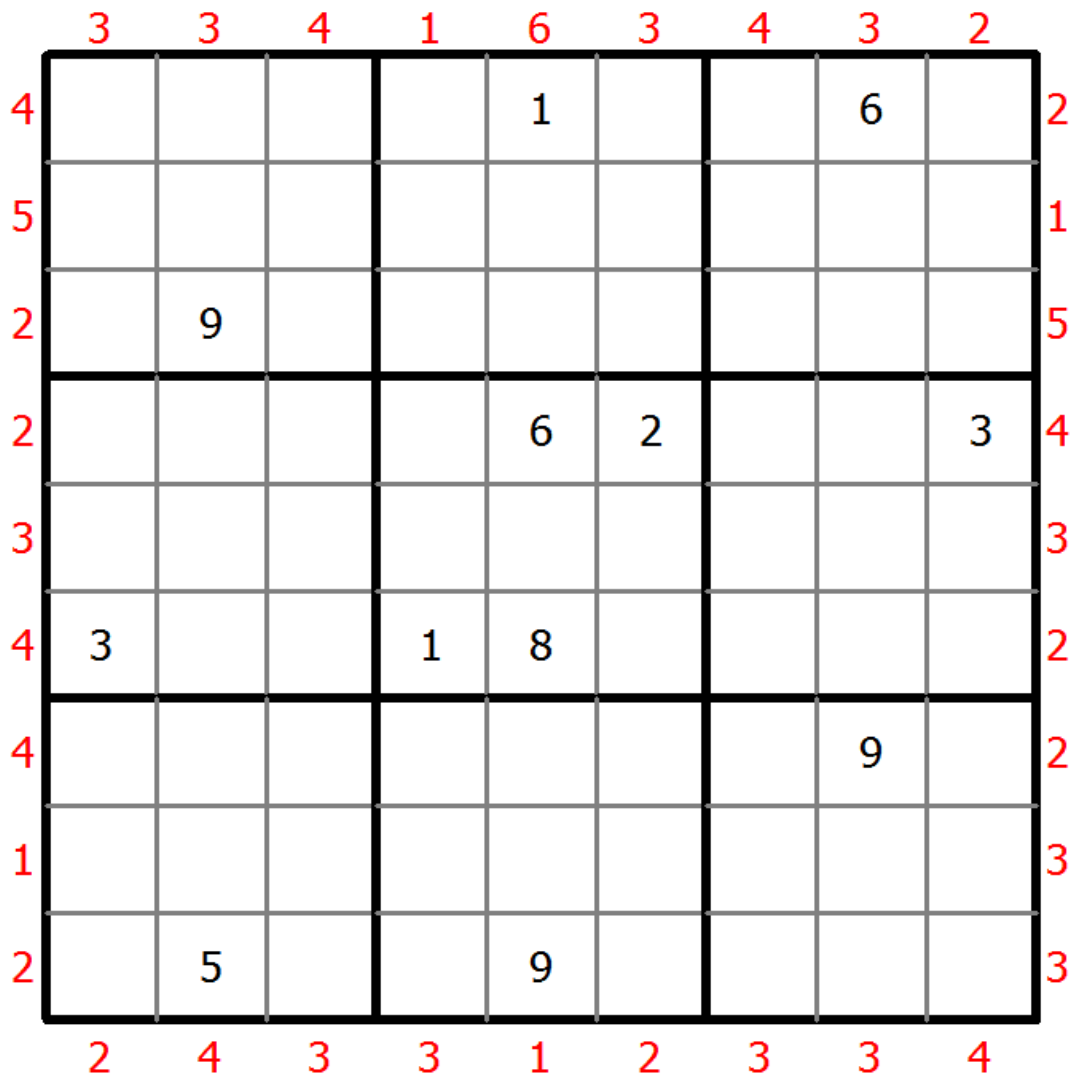
摩天楼数独

空欄に1から9の数字を、すべての行と列に、尚且つ3×3のマスの中に9つの数字が一つずつ当てはまるように並べます。

それぞれの数字を、建物の高さに見立てています。大枠の外に表示されている数字は、その方向から眺めたときに見える建物の数を表しています。（例えば、高い建物の向こう側にそれよりも低い建物があったら見える数は少なくなる）



(解答)



© sudoku.today

今日の数独 (<https://jp.sudoku.today>)
 侍数独 (<https://jp.samuraisudoku.com>)

数独 (<http://www.sudokugame.org>)
 賢くなるパズル (<https://jp.newdoku.com>)

複数対角線数独

空欄に1から9の数字を、すべての行と列に、尚且つ3×3のマスの中に9つの数字が一つずつ当てはまるように並べます。

表示された対角線上に、同じ数字が表れないように数字を並べます。



(解答)

6						9		
				6			5	3
9		3			1			
4	2		5		6		3	8
			4			1		2
3	4			1				
		2						1

© sudoku.today

今日の数独 (<https://jp.sudoku.today>)
 侍数独 (<https://jp.samuraisudoku.com>)

数独 (<http://www.sudokugame.org>)
 賢くなるパズル (<https://jp.newdoku.com>)

色数独

空欄に1から9の数字を、すべての行と列に、尚且つ3×3のマスの中に9つの数字が一つずつ当てはまるように並べます。

基本的な数独のルールを基礎として、すべての数字が色の付けられたマスの中に一つずつあるように当てはめます。



(解答)

			3			4		7
	4							
5					7		2	
	1			8	3	2		
	7		2		4		6	
		4	9	7			3	
	6		8					2
							9	
4		9			2			

© sudoku.today

今日の数独 (<https://jp.sudoku.today>)
 侍数独 (<https://jp.samuraisudoku.com>)

数独 (<http://www.sudokugame.org>)
 賢くなるパズル (<https://jp.newdoku.com>)

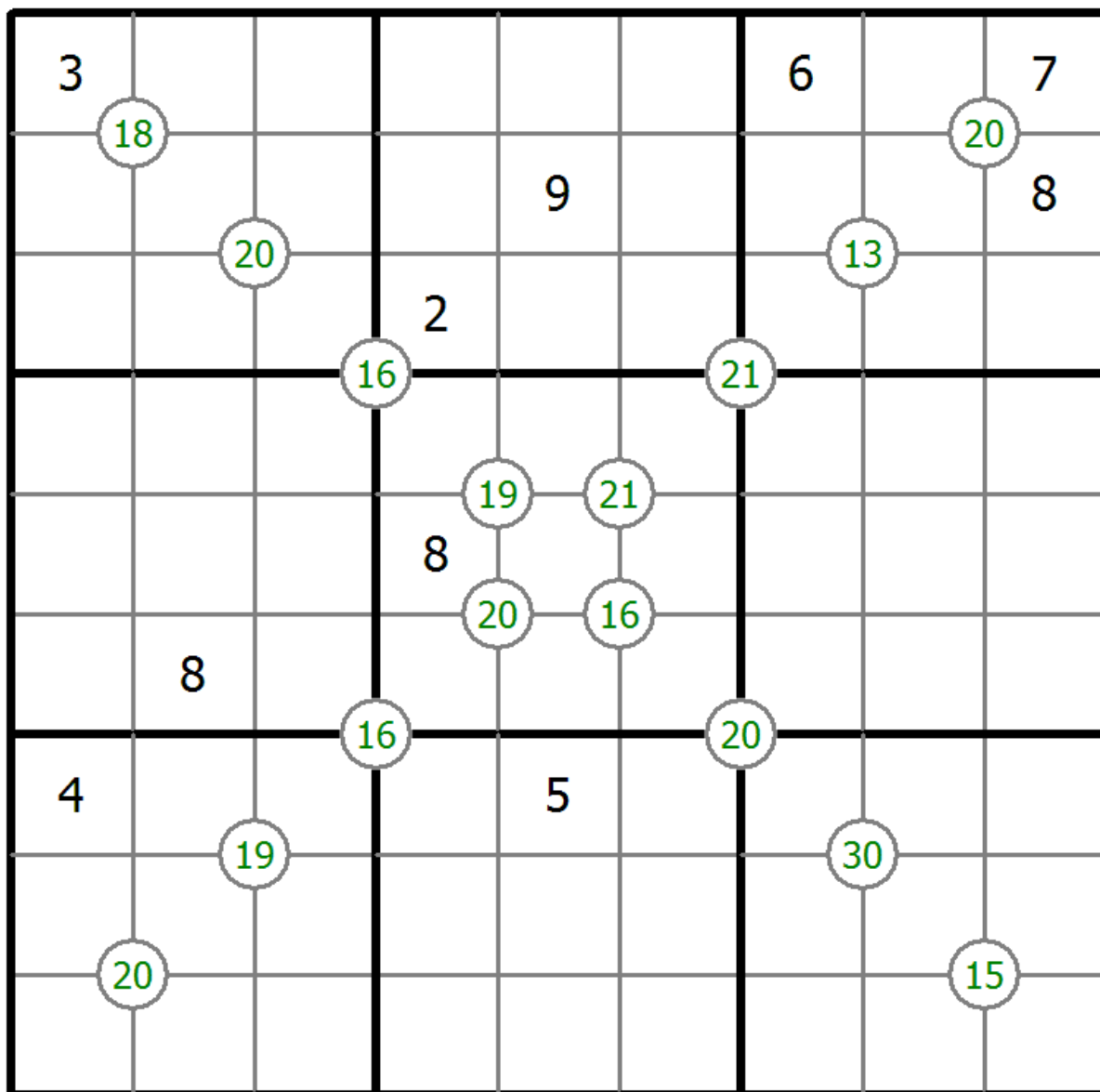
四数総計

空欄に1から9の数字を、すべての行と列に、尚且つ3×3のマスの中に9つの数字が一つずつ当てはまるように並べます。

四つのマスが交差するところに記されている数字は、周辺の四つのマスに当てはまる数字の和を表しています。



(解答)



© sudoku.today

今日の数独 (<https://jp.sudoku.today>)
 侍数独 (<https://jp.samuraisudoku.com>)

数独 (<http://www.sudokugame.org>)
 賢くなるパズル (<https://jp.newdoku.com>)

非定型枠数独

空欄に1から9の数字を、すべての行と列に、尚且つ3×3のマスの中に9つの数字が一つずつ当てはまるように並べます。

繋がっている網掛けされたマスには1～9の数字が入ります。



(解答)

5		6						9
	3				1			
				2			4	3
2	9		6			1	7	
8								5
	5	1			8		9	2
7	4			3				
			8				3	
3						9		7

© sudoku.today

今日の数独 (<https://jp.sudoku.today>)
 侍数独 (<https://jp.samuraisudoku.com>)

数独 (<http://www.sudokugame.org>)
 賢くなるパズル (<https://jp.newdoku.com>)

最大最小数独

空欄に1から9の数字を、すべての行と列に、尚且つ3×3のマスの中に9つの数字が一つずつ当てはまるように並べます。

太線の外側の数字はその行もしくは列の、外側の数字に最も近い3つの数字の最大数と最小数の総和を表しています。



(解答)

	12	9	9	9	8	14	10	7	11	
5			2						6	14
9	3									12
16										4
10					8					10
9							6			9
13										10
11										9
10										12
9	1									8
	6	15	11	9	10	11	7	15	8	

© sudoku.today

今日の数独 (<https://jp.sudoku.today>)
 侍数独 (<https://jp.samuraisudoku.com>)

数独 (<http://www.sudokugame.org>)
 賢くなるパズル (<https://jp.newdoku.com>)

非定型枠数独

空欄に1から9の数字を、すべての行と列に、尚且つ3×3のマスの中に9つの数字が一つずつ当てはまるように並べます。

繋がっている網掛けされたマスには1～9の数字が入ります。



(解答)

			7			8		2
	1	4	2				9	
								1
			9	5				
9								4
				3	1			
3								
	5				6	4	8	
6		8			9			

© sudoku.today

今日の数独 (<https://jp.sudoku.today>)
 侍数独 (<https://jp.samuraisudoku.com>)

数独 (<http://www.sudokugame.org>)
 賢くなるパズル (<https://jp.newdoku.com>)

5なし数独

空欄に1から9の数字を、すべての行と列に、尚且つ3×3のマスの中に9つの数字が一つずつ当てはまるように並べます。

2つの隣り合った数字の和と差は5以外でなくてはなりません。



(解答)

								7
	8		6		1		4	
7	4	6		9		8		
4					5			
	9							5
6								
		8						
					9			6
					6			

© sudoku.today

[今日の数独](https://jp.sudoku.today) (<https://jp.sudoku.today>)
[侍数独](https://jp.samuraisudoku.com) (<https://jp.samuraisudoku.com>)

[数独](http://www.sudokugame.org) (<http://www.sudokugame.org>)
[賢くなるパズル](https://jp.newdoku.com) (<https://jp.newdoku.com>)