

和数独

空欄に1から9の数字を、すべての行と列に、尚且つ3×3のマスの中に9つの数字が一つずつ当てはまるように並べます。

2つの枠の間の数字はそれらの枠の数字の和を表しています。4つの枠が接する点の数字は斜めに隣り合った枠（左上+右下（\）もしくは右上+左下（/））の和を表します。



(解答)

			9		8		
	11		/16				
8							
						8	
			/10				11
						13	
					\6	\11	
				17		10	
	10						
13			\8				
	9	12		/16			
	10						
			11				
						13	17

© sudoku.today

今日の数独 (<https://jp.sudoku.today>)
 侍数独 (<https://jp.samuraisudoku.com>)

数独 (<http://www.sudokugame.org>)
 賢くなるパズル (<https://jp.newdoku.com>)

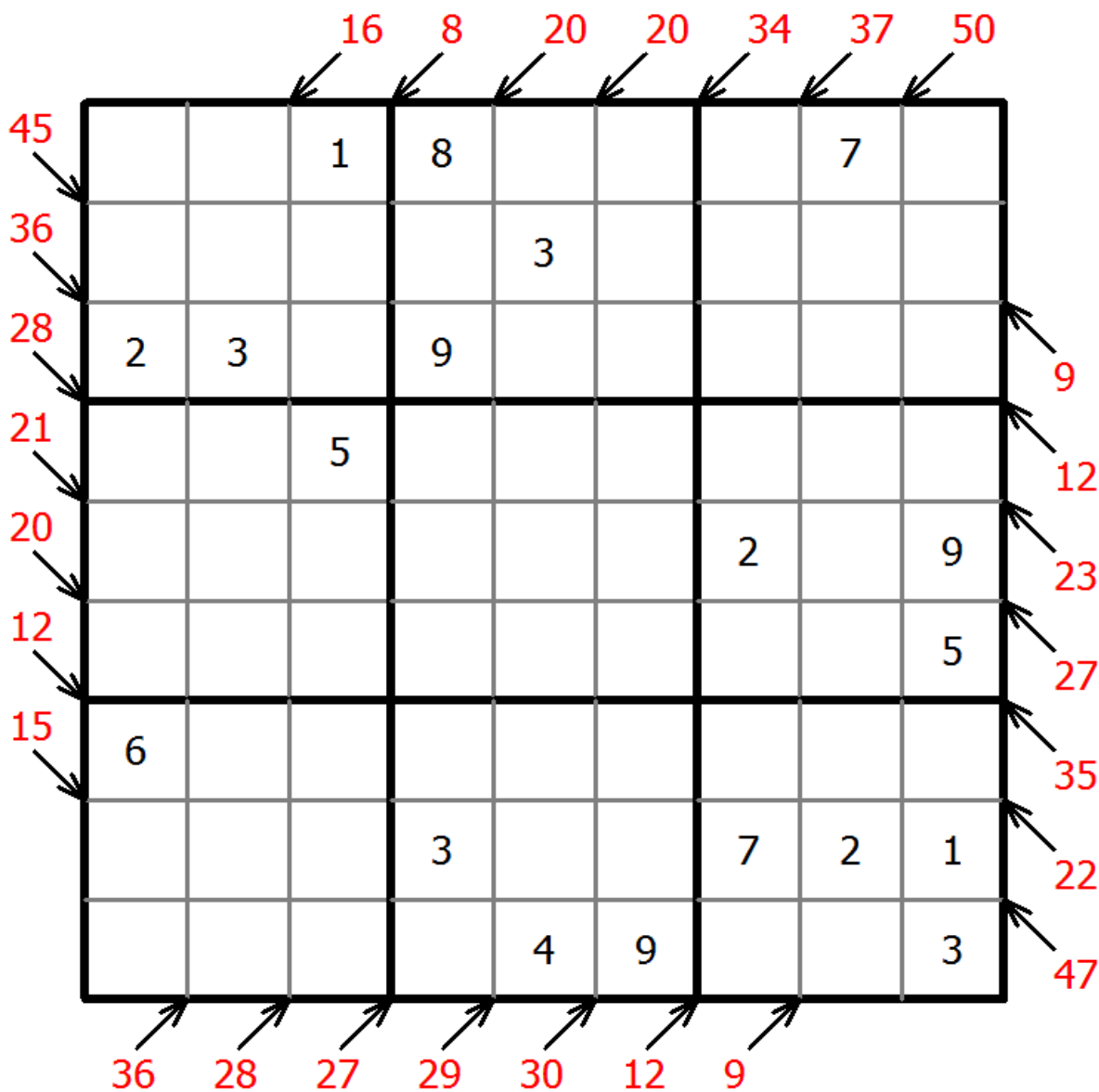
プチ暗殺数独

空欄に1から9の数字を、すべての行と列に、尚且つ3×3のマスの中に9つの数字が一つずつ当てはまるように並べます。

矢印の近くにある枠外の数字と、矢印で指した先にある数字の合計が等しくなるように数字を並べます。



(解答)



© sudoku.today

今日の数独 (<https://jp.sudoku.today>)
 侍数独 (<https://jp.samuraisudoku.com>)

数独 (<http://www.sudokugame.org>)
 賢くなるパズル (<https://jp.newdoku.com>)

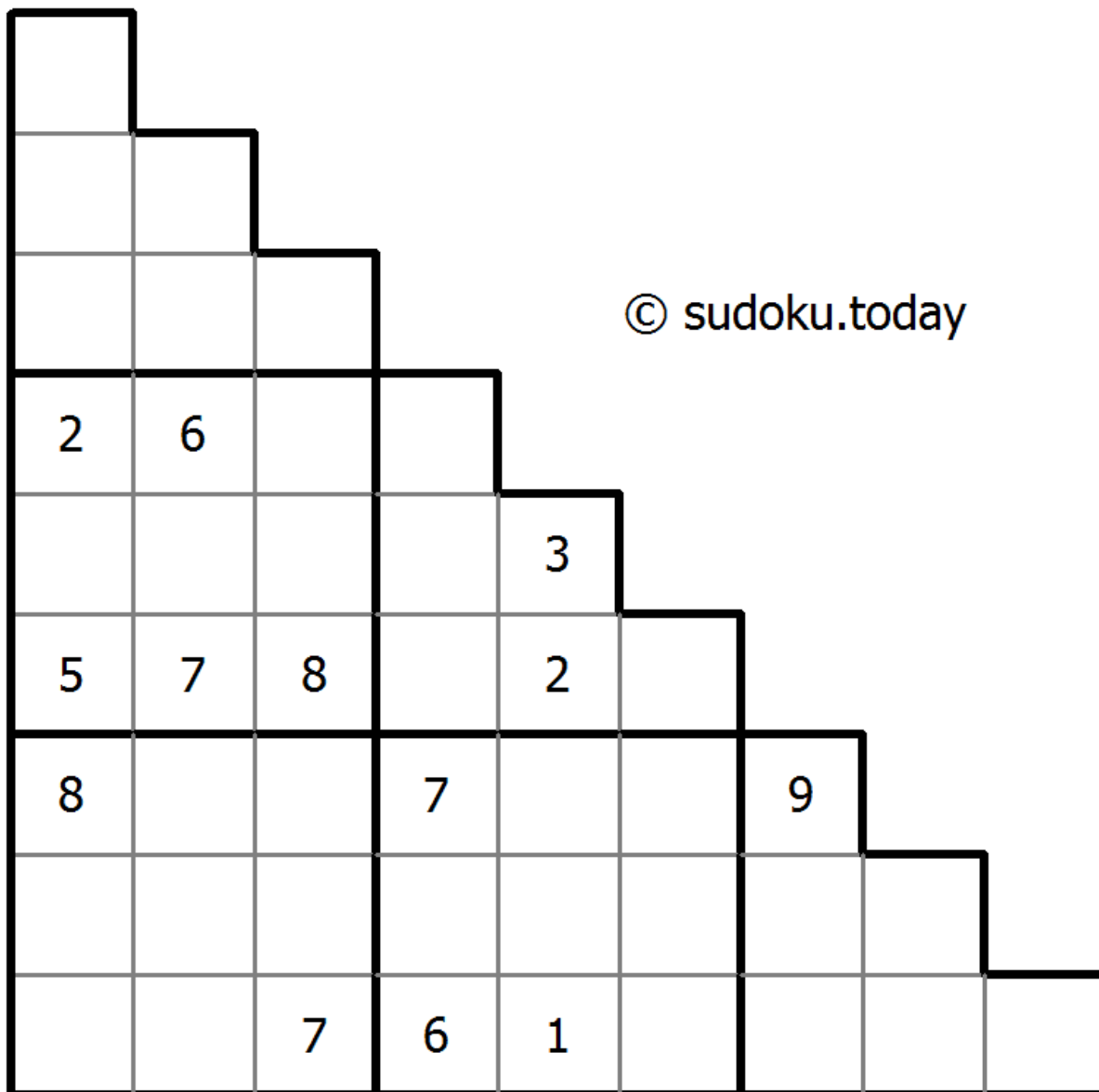
筋交い

空欄に1から9の数字を、すべての行と列に、尚且つ3×3のマスの中に9つの数字が一つずつ当てはまるように並べます。

筋交いは特殊な数独の一種で、1～9の数字を並べることができる1つの三角形のパズルから構成されています。目標はパズルに数字を当てはめることですが、1つの枠に当てはめることができる数字は1つの身であり、且つすべての列、行、そして対角線上で数字が重なってはいけません。更に、比較的大きい3つの3×3の正方形と太線で区切られた比較的大きな三角形の枠の中では、それぞれ同じ数字を二度使ってはいけません。



(解答)



今日の数独 (<https://jp.sudoku.today>)
 侍数独 (<https://jp.samuraisudoku.com>)

数独 (<http://www.sudokugame.org>)
 賢くなるパズル (<https://jp.newdoku.com>)

連続数独

空欄に1から9の数字を、すべての行と列に、尚且つ3×3のマスの中に9つの数字が一つずつ当てはまるように並べます。

マスの中に小さな点がある箇所がいくつかあります。その点で繋がる2つのマスには連続した数字を入れなくてはなりません。全ての連続する数字のマスを示す点が表示されています。



(解答)

					5			
4						7		
3		8						
		1				9		
						4		3
		4						7
			7					

© sudoku.today

今日の数独 (<https://jp.sudoku.today>)
 侍数独 (<https://jp.samuraisudoku.com>)

数独 (<http://www.sudokugame.org>)
 賢くなるパズル (<https://jp.newdoku.com>)

混合数独 (大なり+フレームと)

空欄に1から9の数字を、すべての行と列に、尚且つ3×3のマスの中に9つの数字が一つずつ当てはまるように並べます。

数字の大小関係は、必ず“大なり”の表示と一致します。

大枠の外の数字と、そこから対面へ向かう数字のうち最も近い三つの数字の合計が等しくなります。



(解答)

	16	17	12	16				20
		>		2				
21		<		^	6		<	12
11	2	>	3	9				
		1				3	4	14
				>				
	>	9	7				8	
20				6		7	>	4
				4	>			
				7				17
	15	19	18		11			

© sudoku.today

今日の数独 (<https://jp.sudoku.today>)
 侍数独 (<https://jp.samuraisudoku.com>)

数独 (<http://www.sudokugame.org>)
 賢くなるパズル (<https://jp.newdoku.com>)

混合数独 (大なり+フレームと)

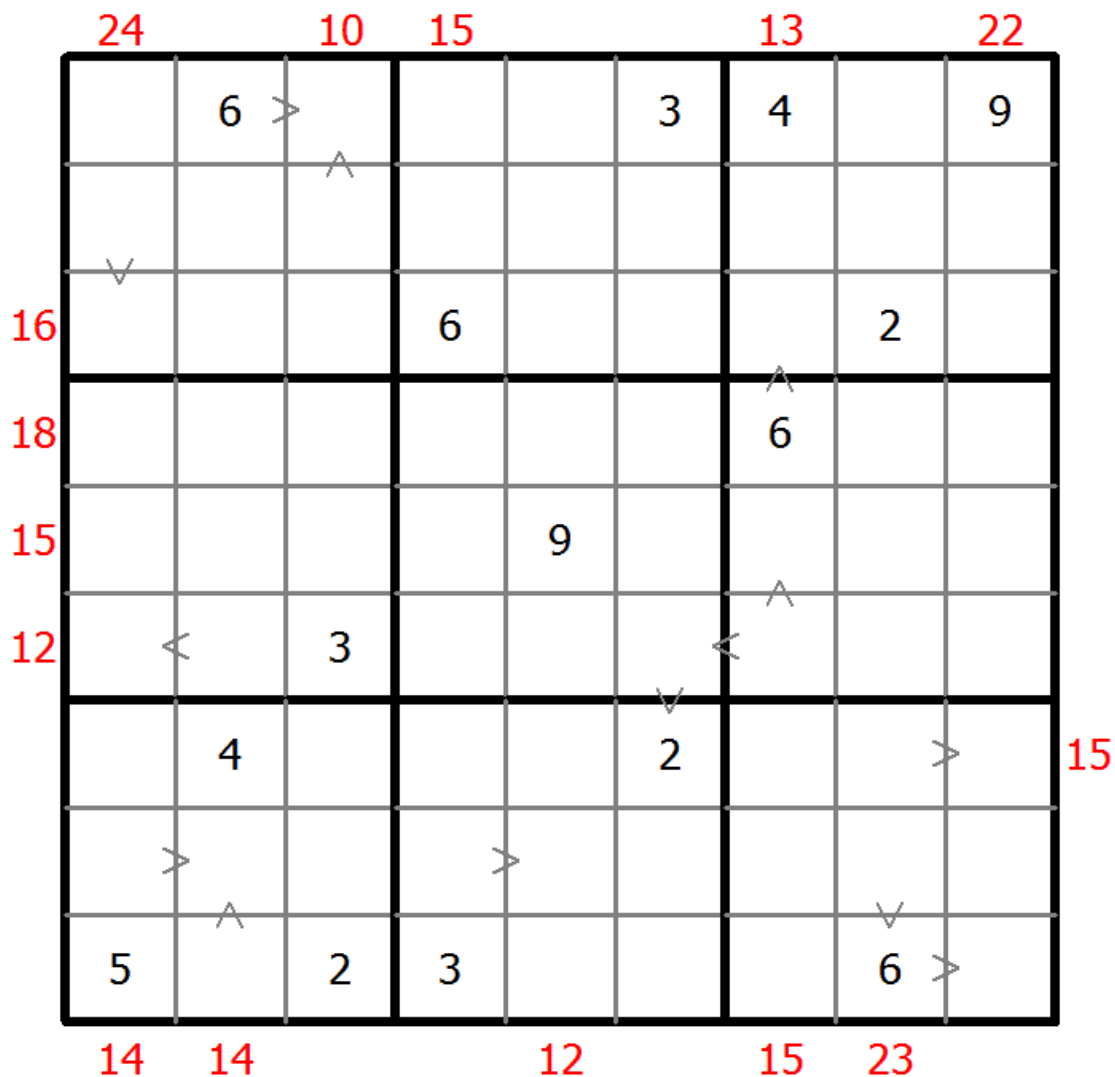
空欄に1から9の数字を、すべての行と列に、尚且つ3×3のマスの中に9つの数字が一つずつ当てはまるように並べます。

数字の大小関係は、必ず“大なり”の表示と一致します。

大枠の外の数字と、そこから対面へ向かう数字のうち最も近い三つの数字の合計が等しくなります。



(解答)



© sudoku.today

今日の数独 (<https://jp.sudoku.today>)
 侍数独 (<https://jp.samuraisudoku.com>)

数独 (<http://www.sudokugame.org>)
 賢くなるパズル (<https://jp.newdoku.com>)

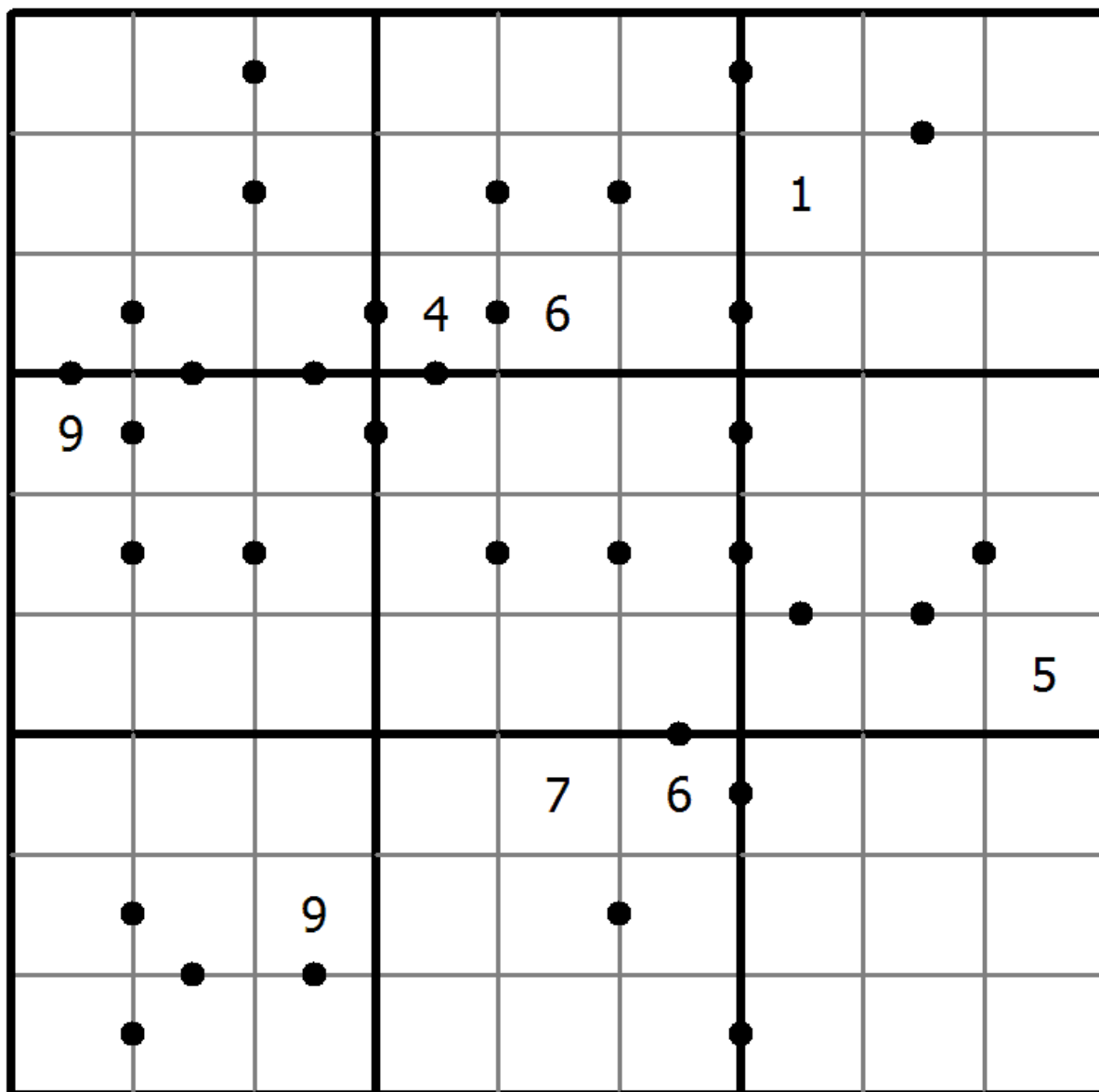
10-11数独

空欄に1から9の数字を、すべての行と列に、尚且つ3×3のマスの中に9つの数字が一つずつ当てはまるように並べます。

2つの枠の間にある点は、その二つの枠の数字の和が10か11であることを表しています。2つの枠の間に点がない場合は、その和は10か11ではありません。



(解答)



© sudoku.today

今日の数独 (<https://jp.sudoku.today>)
 侍数独 (<https://jp.samuraisudoku.com>)

数独 (<http://www.sudokugame.org>)
 賢くなるパズル (<https://jp.newdoku.com>)

混合数独 (X総計+連続)

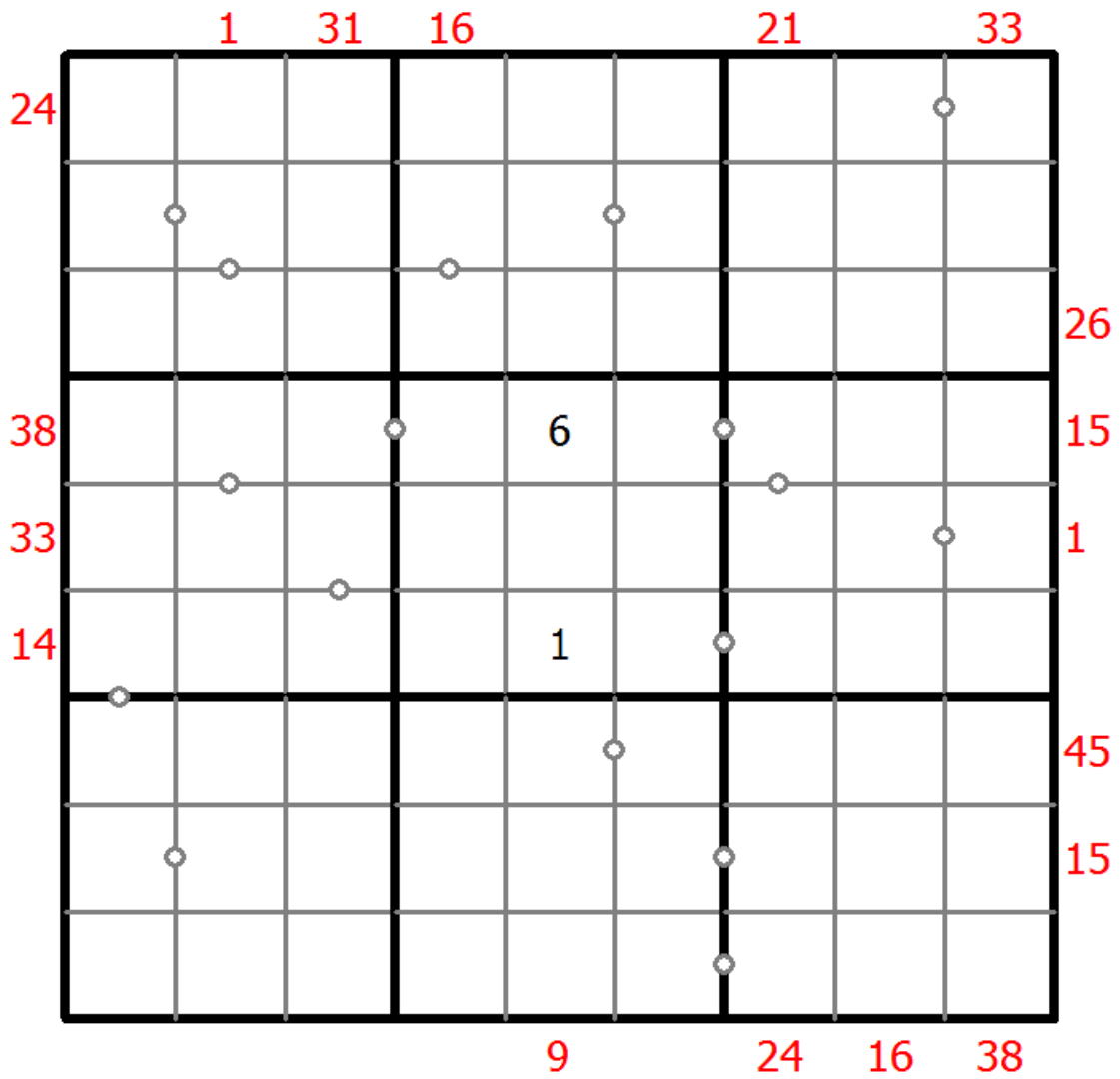
空欄に1から9の数字を、すべての行と列に、尚且つ3×3のマスの中に9つの数字が一つずつ当てはまるように並べます。

枠の外に示された数字は、その行もしくは列の数字を近い順にX個足した合計であり、Xは枠外の数字の最も手前にある枠内の数字です。

マスの中に小さな点がある箇所がいくつかあります。その点で繋がる2つのマスには連続した数字を入れなくてはなりません。全ての連続する数字のマスを示す点が表示されているわけではありません。



(解答)



© sudoku.today

今日の数独 (<https://jp.sudoku.today>)
 侍数独 (<https://jp.samuraisudoku.com>)

数独 (<http://www.sudokugame.org>)
 賢くなるパズル (<https://jp.newdoku.com>)

XVなしの数独

空欄に1から9の数字を、すべての行と列に、尚且つ3×3のマスの中に9つの数字が一つずつ当てはまるように並べます。

二つの直角に交わるマスの和は、絶対に5や10にはなりません。



(解答)

	1			4				2
			3		8			
	7							
		7					3	
	3					6		
							4	
			1		3			
3				7			8	

© sudoku.today

今日の数独 (<https://jp.sudoku.today>)
 侍数独 (<https://jp.samuraisudoku.com>)

数独 (<http://www.sudokugame.org>)
 賢くなるパズル (<https://jp.newdoku.com>)

XV数独

空欄に1から9の数字を、すべての行と列に、尚且つ3×3のマスの中に9つの数字が一つずつ当てはまるように並べます。

隣り合った数字の合計が5になるマスの間にはV表記、合計が10になるマスの間にはX表記がされています。全てのVとXが表記されています。



(解答)

		X		V		X	6	
				X		V		
2	V		X			X		5
		X				X		
	8			V				V
							X	
	V	V		V		5		
								X
	V	7				8		V
					X	X	X	
		8			V			
					V	V		
				X			V	2
						X		
	6							5
V		V						
	9		V	X				

© sudoku.today

今日の数独 (<https://jp.sudoku.today>)
 侍数独 (<https://jp.samuraisudoku.com>)

数独 (<http://www.sudokugame.org>)
 賢くなるパズル (<https://jp.newdoku.com>)

プチ暗殺数独

空欄に1から9の数字を、すべての行と列に、尚且つ3×3のマスの中に9つの数字が一つずつ当てはまるように並べます。

矢印の近くにある枠外の数字と、矢印で指した先にある数字の合計が等しくなるように数字を並べます。



(解答)

© sudoku.today

今日の数独 (<https://jp.sudoku.today>)
 侍数独 (<https://jp.samuraisudoku.com>)

数独 (<http://www.sudokugame.org>)
 賢くなるパズル (<https://jp.newdoku.com>)

複数対角線数独

空欄に1から9の数字を、すべての行と列に、尚且つ3×3のマスの中に9つの数字が一つずつ当てはまるように並べます。

表示された対角線上に、同じ数字が表れないように数字を並べます。



(解答)

								7
	8							1
						8		2
		9	6	8			3	
		4				7		
	7			1	3	9		
2		3						
9							5	
6								

© sudoku.today

今日の数独 (<https://jp.sudoku.today>)
 侍数独 (<https://jp.samuraisudoku.com>)

数独 (<http://www.sudokugame.org>)
 賢くなるパズル (<https://jp.newdoku.com>)

色数独

空欄に1から9の数字を、すべての行と列に、尚且つ3×3のマスの中に9つの数字が一つずつ当てはまるように並べます。

基本的な数独のルールを基礎として、すべての数字が色の付けられたマスの中に一つずつあるように当てはめます。



(解答)

	3		1					
		4	5	7	3			
6	7			2			3	
2						3		5
3		6						9
	9			4			6	3
			2	5	1	7		
					6		8	

© sudoku.today

今日の数独 (<https://jp.sudoku.today>)
 侍数独 (<https://jp.samuraisudoku.com>)

数独 (<http://www.sudokugame.org>)
 賢くなるパズル (<https://jp.newdoku.com>)

クローン数独

空欄に1から9の数字を、すべての行と列に、尚且つ3×3のマスの中に9つの数字が一つずつ当てはまるように並べます。

二つもしくは三つの灰色のマスは、クローン（複製）のマスです。クローンマスの数字の位置は必ず固定されています。このクローンは平行に動くことはできますが、転回したり反転したりすることはできません。



(解答)

6				8	4			
			1	5			8	
						9		1
9					1			
2								7
			8					2
4		9						
	3			1	5			
			4	2				8

© sudoku.today

今日の数独 (<https://jp.sudoku.today>)
 侍数独 (<https://jp.samuraisudoku.com>)

数独 (<http://www.sudokugame.org>)
 賢くなるパズル (<https://jp.newdoku.com>)

非定型枠数独

空欄に1から9の数字を、すべての行と列に、尚且つ3×3のマスの中に9つの数字が一つずつ当てはまるように並べます。

繋がっている網掛けされたマスには1～9の数字が入ります。



(解答)

	1		7			4	9	
						6		
2			5					
7			3		5	2	6	
		5				1		
	3	4	6		2			7
					8			9
		9						
	6	2			1		3	

© sudoku.today

今日の数独 (<https://jp.sudoku.today>)
 侍数独 (<https://jp.samuraisudoku.com>)

数独 (<http://www.sudokugame.org>)
 賢くなるパズル (<https://jp.newdoku.com>)

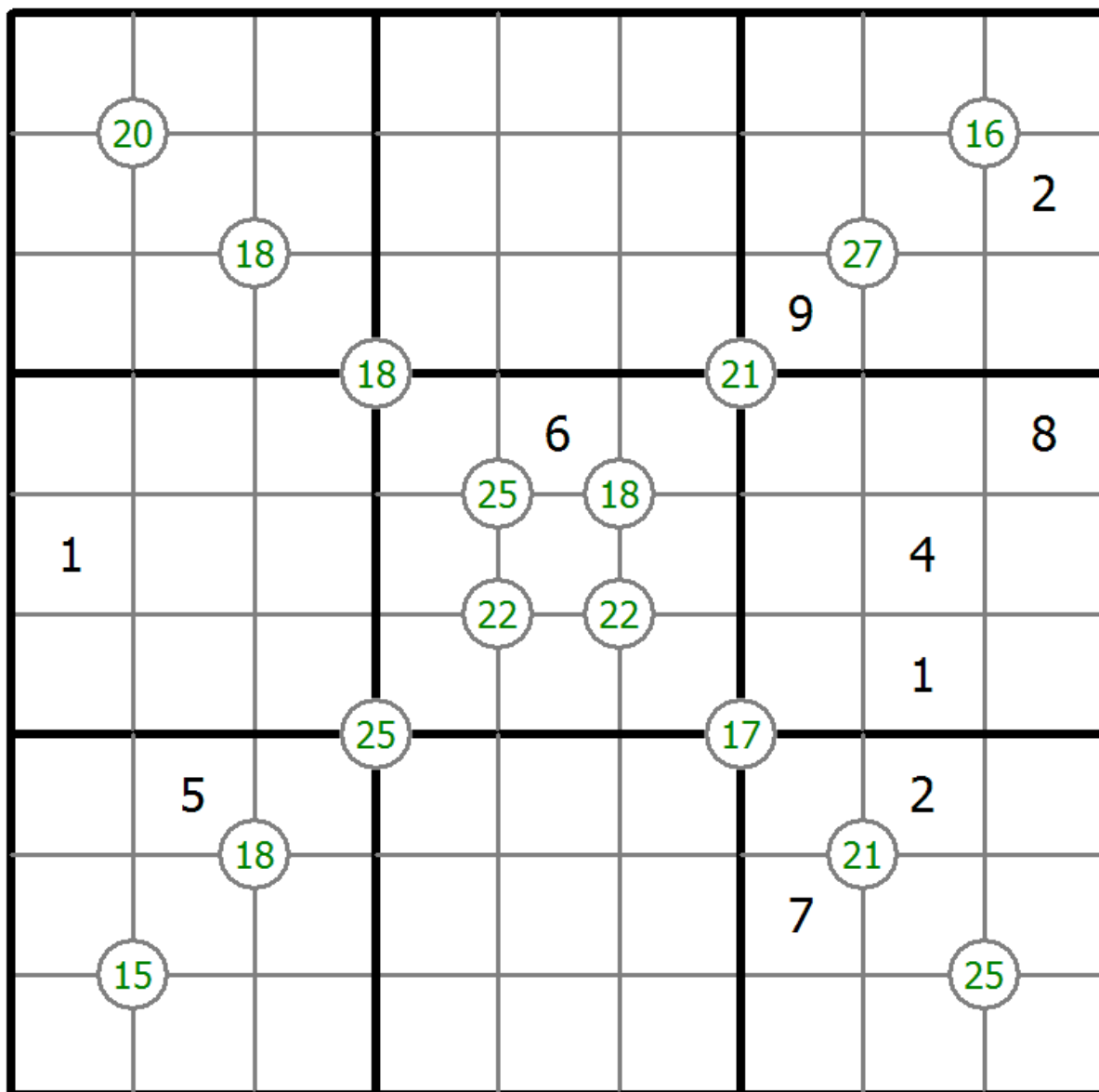
四数総計

空欄に1から9の数字を、すべての行と列に、尚且つ3×3のマスの中に9つの数字が一つずつ当てはまるように並べます。

四つのマスが交差するところに記されている数字は、周辺の四つのマスに当てはまる数字の和を表しています。



(解答)



© sudoku.today

今日の数独 (<https://jp.sudoku.today>)
 侍数独 (<https://jp.samuraisudoku.com>)

数独 (<http://www.sudokugame.org>)
 賢くなるパズル (<https://jp.newdoku.com>)

10以下数独

空欄に1から9の数字を、すべての行と列に、尚且つ3×3のマスの中に9つの数字が一つずつ当てはまるように並べます。

2つの枠の間の×記号はその2つの枠の数字の積が10より小さくなることを表しています。2つの枠の間に+記号がある場合は、数字の和が10より小さくなります。和と積が10より小さければ、枠の間に×記号が記されています。2つの枠の間に記号がなければ、和間の積も10以上であることを意味します。



(解答)

		×	1	+	+	+	+			
	+	+	×	+					+	
	+	+	+					×	+	
						×		+	+	+
				+			×	×	+	+
	+	+		+			+	×		
	×	×		+				+	+	
	×			+	+	+		+	+	
×			+	×	×			+	×	
	×						+	+	×	
+	+	+							+	
	+	+				+			×	
+			×	+	+	+			×	
			×	+	+	+				5

© sudoku.today

今日の数独 (<https://jp.sudoku.today>)
 侍数独 (<https://jp.samuraisudoku.com>)

数独 (<http://www.sudoku.org>)
 賢くなるパズル (<https://jp.newdoku.com>)

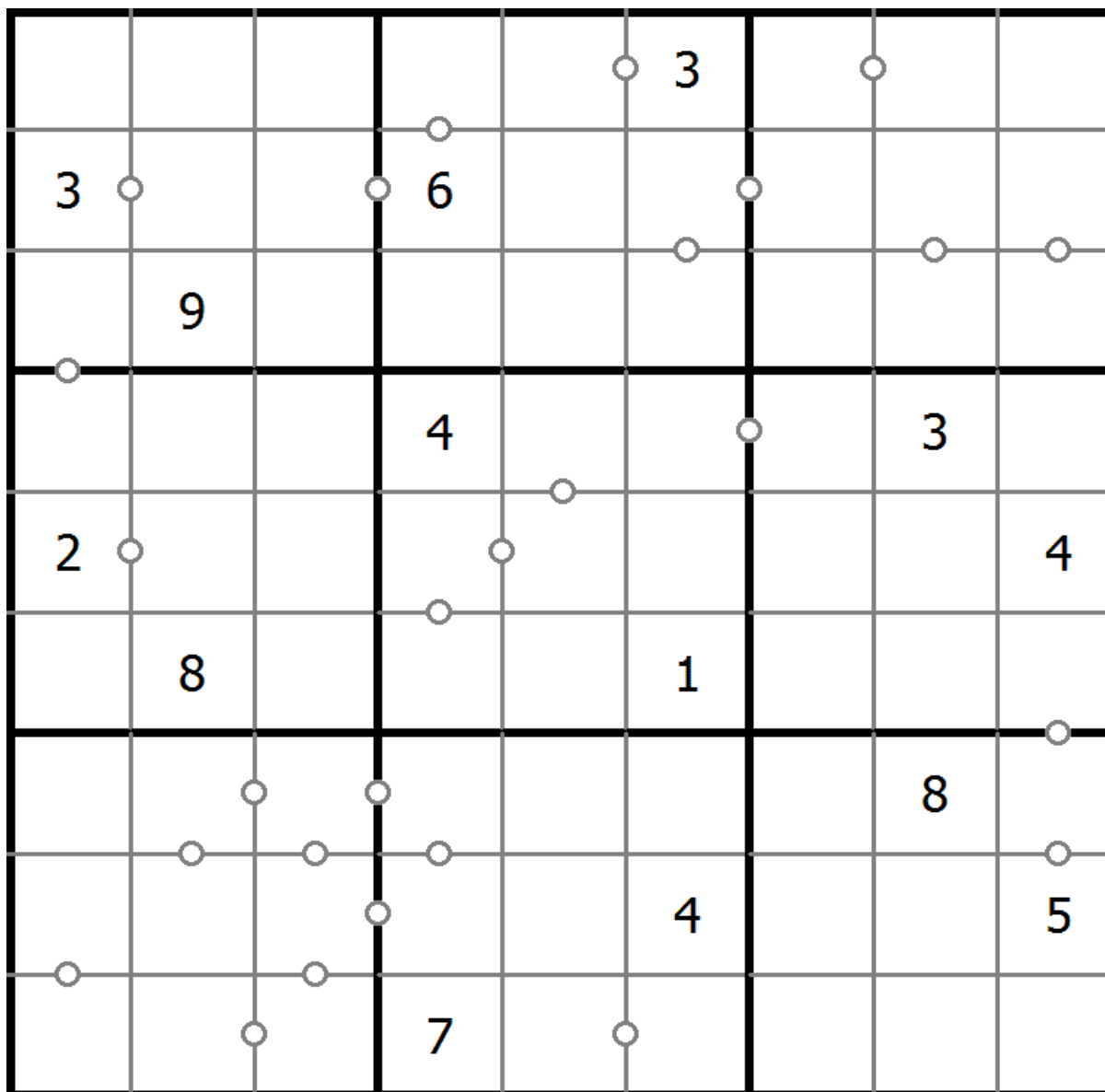
連続数独

空欄に1から9の数字を、すべての行と列に、尚且つ3×3のマスの中に9つの数字が一つずつ当てはまるように並べます。

マスの中に小さな点がある箇所がいくつかあります。その点で繋がる2つのマスには連続した数字を入れなくてはなりません。全ての連続する数字のマスを示す点が表示されています。



(解答)



© sudoku.today

今日の数独 (<https://jp.sudoku.today>)
 侍数独 (<https://jp.samuraisudoku.com>)

数独 (<http://www.sudokugame.org>)
 賢くなるパズル (<https://jp.newdoku.com>)

複数対角線数独

空欄に1から9の数字を、すべての行と列に、尚且つ3×3のマスの中に9つの数字が一つずつ当てはまるように並べます。

表示された対角線上に、同じ数字が表れないように数字を並べます。



(解答)

					4		5	
5		6	8		9			
9			5		1			2
		9	3			8		
		5			6	3		
6			4		7			3
			9		3	6		8
	9		6					

© sudoku.today

今日の数独 (<https://jp.sudoku.today>)
 侍数独 (<https://jp.samuraisudoku.com>)

数独 (<http://www.sudokugame.org>)
 賢くなるパズル (<https://jp.newdoku.com>)

色数独

空欄に1から9の数字を、すべての行と列に、尚且つ3×3のマスの中に9つの数字が一つずつ当てはまるように並べます。

基本的な数独のルールを基礎として、すべての数字が色の付けられたマスの中に一つずつあるように当てはめます。



(解答)

	7	5	2			1	3	
					5			
		6		7				
6	4							
2	9		8		3		4	7
							1	2
				8		3		
			1					
	6	8			4	7	2	

© sudoku.today

今日の数独 (<https://jp.sudoku.today>)
 侍数独 (<https://jp.samuraisudoku.com>)

数独 (<http://www.sudokugame.org>)
 賢くなるパズル (<https://jp.newdoku.com>)