

10以下数独

空欄に1から9の数字を、すべての行と列に、尚且つ3×3のマスの中に9つの数字が一つずつ当てはまるように並べます。

2つの枠の間の×記号はその2つの枠の数字の積が10より小さくなることを表しています。2つの枠の間に+記号がある場合は、数字の和が10より小さくなります。和と積が10より小さければ、枠の間に×記号が記されています。2つの枠の間に記号がなければ、和間の積も10以上であることを意味します。



(解答)

			+		+	+						
		×	+	+	+	+	+					
9		×	+	+	+							
		+	×								+	+
			+				×	1	+		×	
							×	+	+	×	×	
+			×	+			+	+	+		×	
	+	+	×	+								
	+	+		×					+			
+	+	+					+		+	+	+	
	+		8									
×	+	+				+			+			
	+	+				+			×	×	8	
	+			+	×				×			
				×	×				+	+		

© sudoku.today

今日の数独 (<https://jp.sudoku.today>)
 侍数独 (<https://jp.samuraisudoku.com>)

数独 (<http://www.sudokugame.org>)
 賢くなるパズル (<https://jp.newdoku.com>)

混合数独 (連続+フレームと)

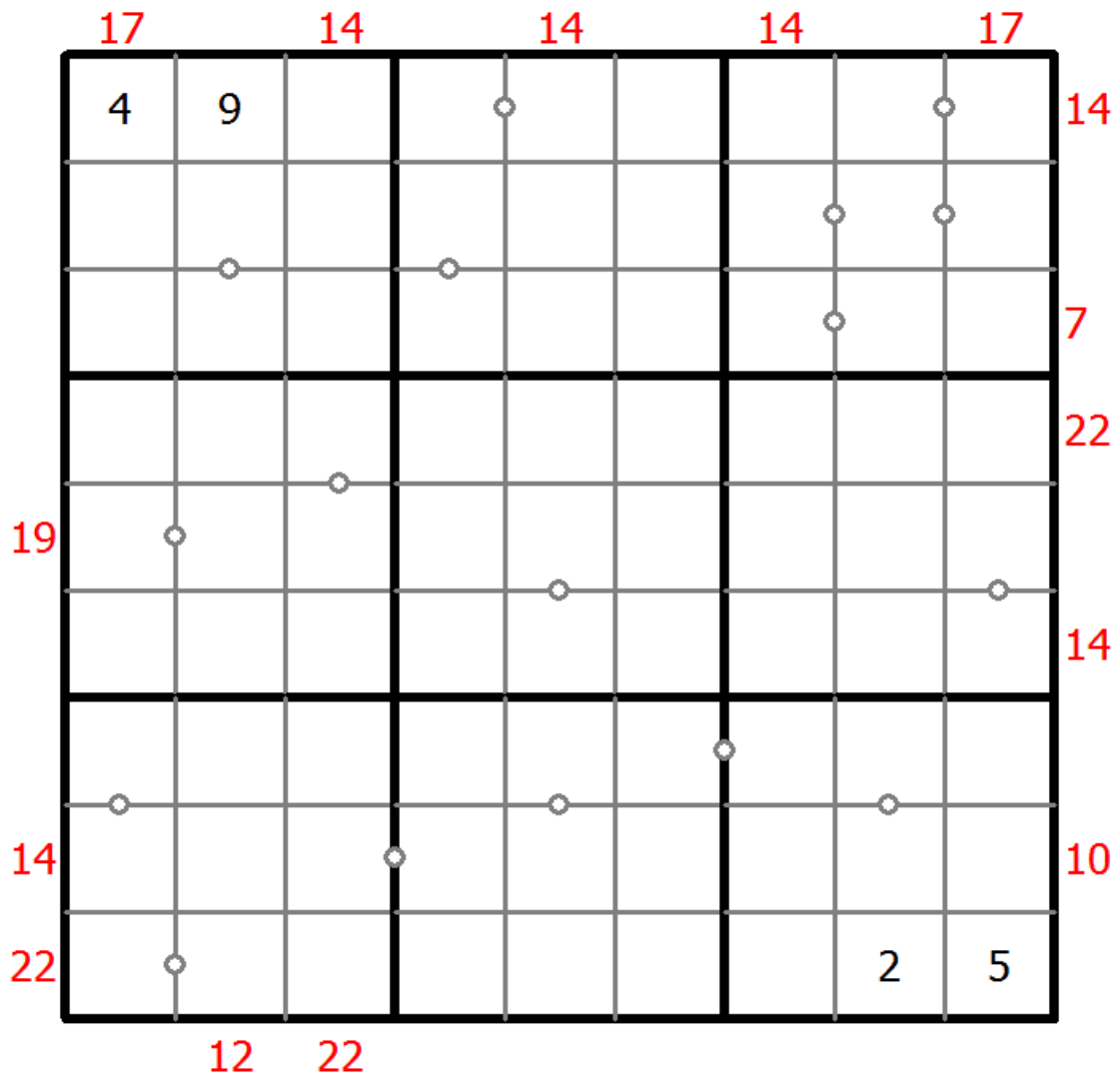
空欄に1から9の数字を、すべての行と列に、尚且つ3×3のマスの中に9つの数字が一つずつ当てはまるように並べます。

マスの中に小さな点がある箇所がいくつかあります。その点で繋がる2つのマスには連続した数字を入れなくてはなりません。全ての連続する数字のマスを示す点が表示されているわけではありません。

大枠の外の数字と、そこから対面へ向かう数字のうち最も近い三つの数字の合計が等しくなります。



(解答)



© sudoku.today

今日の数独 (<https://jp.sudoku.today>)
 侍数独 (<https://jp.samuraisudoku.com>)

数独 (<http://www.sudokugame.org>)
 賢くなるパズル (<https://jp.newdoku.com>)

筋交い

空欄に1から9の数字を、すべての行と列に、尚且つ3×3のマスの中に9つの数字が一つずつ当てはまるように並べます。

筋交いは特殊な数独の一種で、1～9の数字を並べることができる1つの三角形のパズルから構成されています。目標はパズルに数字を当てはめることですが、1つの枠に当てはめることができる数字は1つの身であり、且つすべての列、行、そして対角線上で数字が重なってはいけません。更に、比較的大きい3つの3×3の正方形と太線で区切られた比較的大きな三角形の枠の中では、それぞれ同じ数字を二度使ってはいけません。



(解答)

© sudoku.today

9								
	2		8	4				
	4							
6								
	9			8		2		
			5	1	3			8

今日の数独 (<https://jp.sudoku.today>)
 侍数独 (<https://jp.samuraisudoku.com>)

数独 (<http://www.sudokugame.org>)
 賢くなるパズル (<https://jp.newdoku.com>)

XV数独

空欄に1から9の数字を、すべての行と列に、尚且つ3×3のマスの中に9つの数字が一つずつ当てはまるように並べます。

隣り合った数字の合計が5になるマスの間にはV表記、合計が10になるマスの間にはX表記がされています。全てのVとXが表記されているわけではありません。



(解答)

	X	5				2		8
	8		5					
4				3	V		X	
			7	V	V			
7		X						X
	V						X	1
					1			
				1		X		6
					X	4	X	1
1		X						
		3				4		

© sudoku.today

今日の数独 (<https://jp.sudoku.today>)
 侍数独 (<https://jp.samuraisudoku.com>)

数独 (<http://www.sudokugame.org>)
 賢くなるパズル (<https://jp.newdoku.com>)

梯子数独

空欄に1から9の数字を、すべての行と列に、尚且つ3×3のマスの中に9つの数字が一つずつ当てはまるように並べます。

行と列はレイアウトの隙間を飛び越えて考えます。



(解答)

	5					2		7
		2					9	
		6	3			1		4
6	2			5				
					6		5	7
	3						6	8
2	4						7	
8		3				4		
							3	2
			7		8		2	3
				4			6	
			6		1			8

© sudoku.today

今日の数独 (<https://jp.sudoku.today>)
 侍数独 (<https://jp.samuraisudoku.com>)

数独 (<http://www.sudokugame.org>)
 賢くなるパズル (<https://jp.newdoku.com>)

商数独

空欄に1から9の数字を、すべての行と列に、尚且つ3×3のマスの中に9つの数字が一つずつ当てはまるように並べます。

2つの枠の間の数字はそれらの枠の数字の商を表しています。4つの枠が接する点の数字は斜めに隣り合った枠の商を表しており、左上+右下 (\) もしくは右上+左下 (/) の表記があります。



(解答)

			$1/3$		$1/4$		
$5/7$				$7/9$			
$1/5$						$3/8$	
$1/4$		$2/3$					
			$/5/9$				
		$\backslash 3/4$	$\backslash 1/3$			$2/3$	
$1/4$						$2/3$	
	2						
	$5/8$						
			$/2/3$				$1/4$
			$5/6$	$1/8$			$8/9$

© sudoku.today

今日の数独 (<https://jp.sudoku.today>)
 侍数独 (<https://jp.samuraisudoku.com>)

数独 (<http://www.sudokugame.org>)
 賢くなるパズル (<https://jp.newdoku.com>)

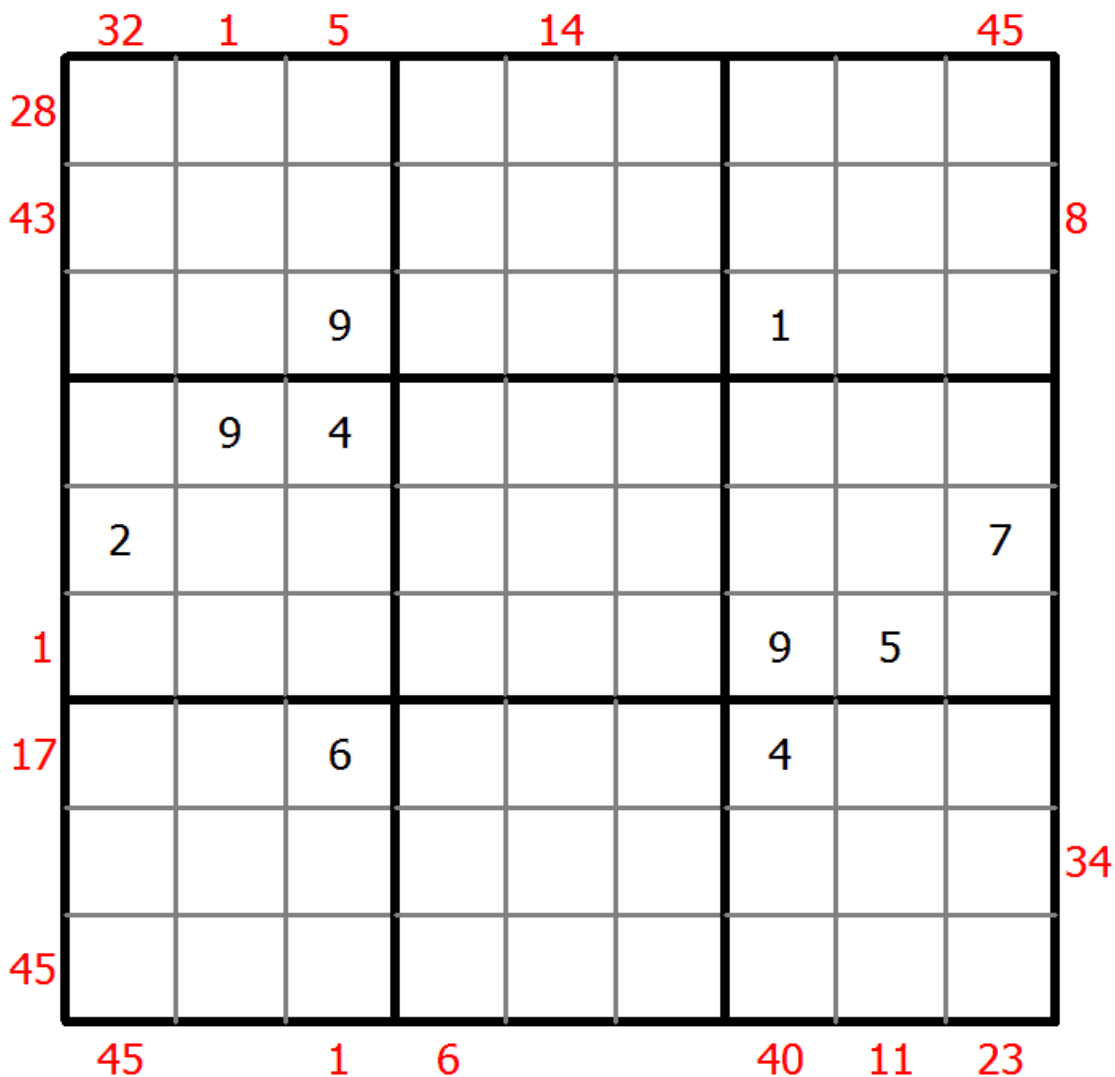
X総計数独

空欄に1から9の数字を、すべての行と列に、尚且つ3×3のマスの中に9つの数字が一つずつ当てはまるように並べます。

枠の外に示された数字は、その行もしくは列の数字を近い順にX個足した合計であり、Xは枠外の数字の最も手前にある枠内の数字です。



(解答)



© sudoku.today

今日の数独 (<https://jp.sudoku.today>)
 侍数独 (<https://jp.samuraisudoku.com>)

数独 (<http://www.sudokugame.org>)
 賢くなるパズル (<https://jp.newdoku.com>)

差数独

空欄に1から9の数字を、すべての行と列に、尚且つ3×3のマスの中に9つの数字が一つずつ当てはまるように並べます。

2つの枠の間に示された数字は、それらの枠に当てはまる数字の差を表しています。4つの枠が接する点は斜めに隣り合った枠の数字の差を表しており、左上+右下 (\) もしくは右上+左下 (/) の表記があります。もし指定表記に < もしくは > がある場合、指し示す方の数字がもう一方の数字よりもいくらか小さいことを表します。



(解答)

						4		
		/4	/7					2
2						4		
		1<						
	3				4			6
7		1	\3					
			2					
				6		4		
			7					
				2			5	\4
							6	
				3		1	/5	
		4	3		3			
				1				
5			4					

© sudoku.today

今日の数独 (<https://jp.sudoku.today>)
 侍数独 (<https://jp.samuraisudoku.com>)

数独 (<http://www.sudokugame.org>)
 賢くなるパズル (<https://jp.newdoku.com>)

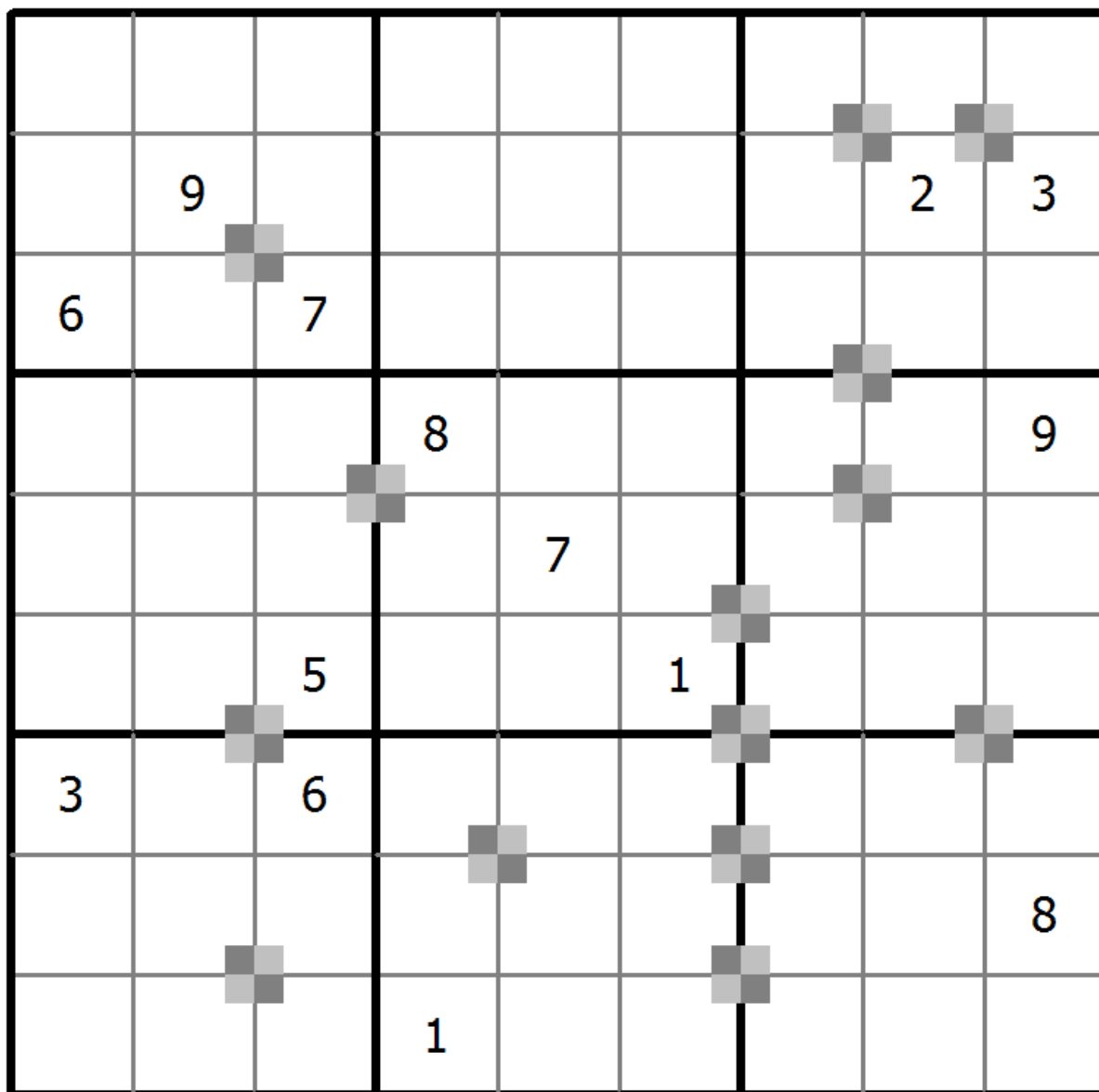
バッテンバーグ数独

空欄に1から9の数字を、すべての行と列に、尚且つ3×3のマスの中に9つの数字が一つずつ当てはまるように並べます。

2つの奇数と2つの偶数で2×2の将棋盤のレイアウトが構成されており、バッテンバーグ表記は既に成されています。バッテンバーグ表記は2×2の枠組みのことで、その左上の角と右下の角の枠を、また右上の角と左下の角の枠をセットとして、それぞれに同じ法則が見られます。全ての点が表示されています。



(解答)



© sudoku.today

今日の数独 (<https://jp.sudoku.today>)
侍数独 (<https://jp.samuraisudoku.com>)

数独 (<http://www.sudokugame.org>)
賢くなるパズル (<https://jp.newdoku.com>)

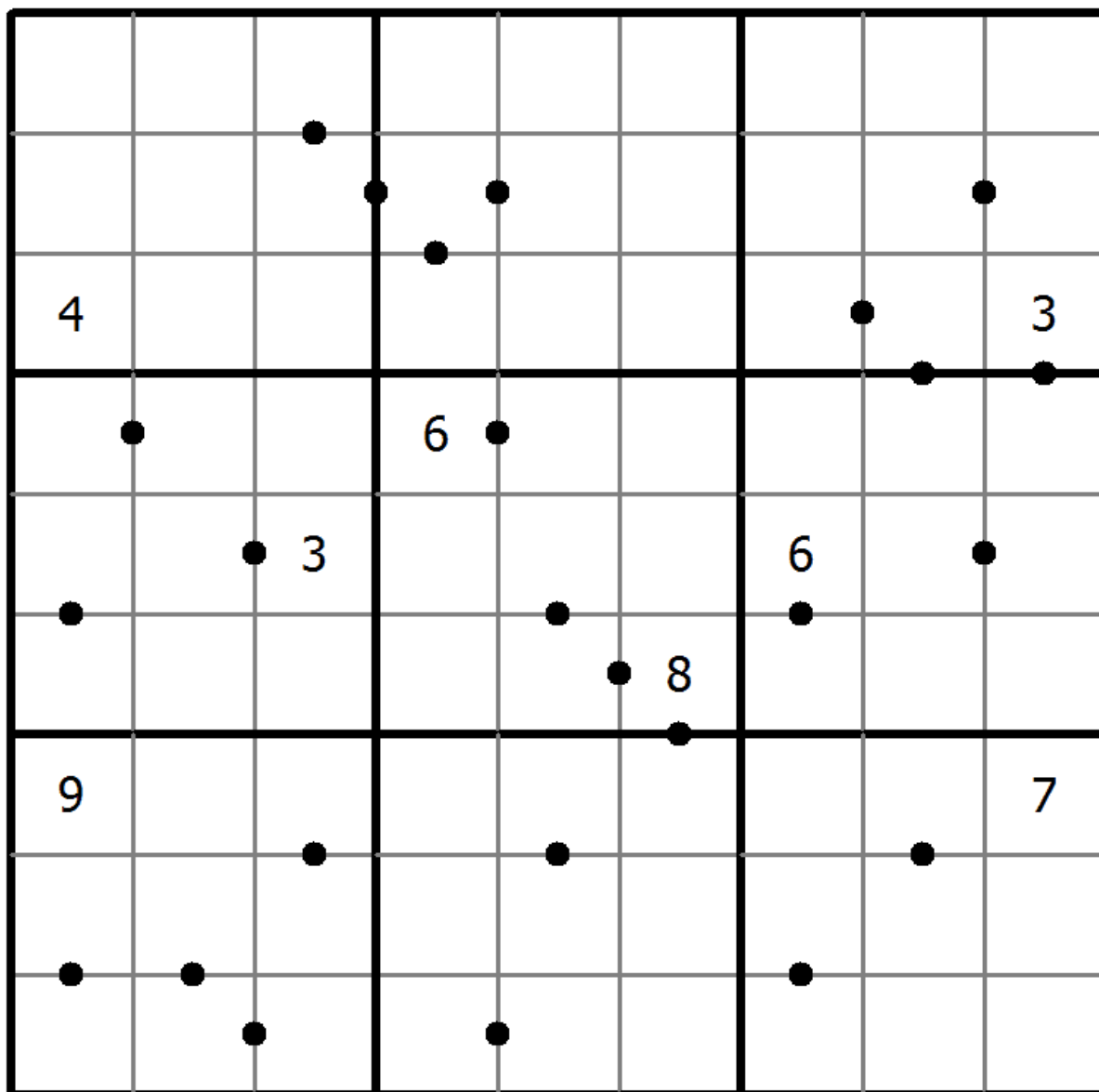
アンサー8数独

空欄に1から9の数字を、すべての行と列に、尚且つ3×3のマスの中に9つの数字が一つずつ当てはまるように並べます。

2つの枠の間の点は、その2つの枠に当てはまる数字で四則計算（加減乗除）を行った結果が8になることを表しています。枠の境目に点がなければ、四則計算の解は8になりません。



(解答)



© sudoku.today

今日の数独 (<https://jp.sudoku.today>)
 侍数独 (<https://jp.samuraisudoku.com>)

数独 (<http://www.sudokugame.org>)
 賢くなるパズル (<https://jp.newdoku.com>)

XVなしの数独

空欄に1から9の数字を、すべての行と列に、尚且つ3×3のマスの中に9つの数字が一つずつ当てはまるように並べます。

二つの直角に交わるマスの和は、絶対に5や10にはなりません。



(解答)

	9				7			
			5	2		9		
7								
							2	
	2		9		3		5	
	7							
								5
		5		9	2			
			4				1	

© sudoku.today

今日の数独 (<https://jp.sudoku.today>)
侍数独 (<https://jp.samuraisudoku.com>)

数独 (<http://www.sudokugame.org>)
賢くなるパズル (<https://jp.newdoku.com>)

乗積数独

空欄に1から9の数字を、すべての行と列に、尚且つ3×3のマスの中に9つの数字が一つずつ当てはまるように並べます。

2つの枠の間の数字はそれらの枠の数字の積を表しています。4つの枠が接する点の数字は斜めに隣り合った枠（左上+右下（\）もしくは右上+左下（/））の積を表します。



(解答)

				1				
				/18	6			
		10						56
			\20					
	/14							
	\18							54
			3					2
						7		
		4				\72		
42								
	/3							
			2					
	12							\42
					8			30

© sudoku.today

今日の数独 (<https://jp.sudoku.today>)
 侍数独 (<https://jp.samuraisudoku.com>)

数独 (<http://www.sudokugame.org>)
 賢くなるパズル (<https://jp.newdoku.com>)

除外数独

空欄に1から9の数字を、すべての行と列に、尚且つ3×3のマスの中に9つの数字が一つずつ当てはまるように並べます。

行や列が交差する点に記された丸で囲まれた数字は、その丸の周囲の四つのマスには当てはまらない数字です。



(解答)

						4	
1	2	3	1	6	2	9	1
5	1	3	2	2	2	4	5
1	1	7	1	1	1	2	6
1	6	6			7	3	2
4	5	2			8	1	1
2	2	2	4	4	8	1	4
3	8	1	8	1	8	2	3
1	1	2	2	9	3	2	3

© sudoku.today

今日の数独 (<https://jp.sudoku.today>)
 侍数独 (<https://jp.samuraisudoku.com>)

数独 (<http://www.sudokugame.org>)
 賢くなるパズル (<https://jp.newdoku.com>)

複数対角線数独

空欄に1から9の数字を、すべての行と列に、尚且つ3×3のマスの中に9つの数字が一つずつ当てはまるように並べます。

表示された対角線上に、同じ数字が表れないように数字を並べます。



(解答)

		5	7					
			9					
	9							
	5	1		9	6			7
6			5		8			9
9			1	2		5	3	
							7	
					9			
					1	3		

© sudoku.today

今日の数独 (<https://jp.sudoku.today>)
 侍数独 (<https://jp.samuraisudoku.com>)

数独 (<http://www.sudokugame.org>)
 賢くなるパズル (<https://jp.newdoku.com>)

四数総計

空欄に1から9の数字を、すべての行と列に、尚且つ3×3のマスの中に9つの数字が一つずつ当てはまるように並べます。

四つのマスが交差するところに記されている数字は、周辺の四つのマスに当てはまる数字の和を表しています。



(解答)

							5	
		20					26	
	17			7				14
	9							1
			19			17		
				2				
		8						
7								
			22			14		
	21							28
	7						9	
		14					20	
			9					

© sudoku.today

今日の数独 (<https://jp.sudoku.today>)
 侍数独 (<https://jp.samuraisudoku.com>)

数独 (<http://www.sudokugame.org>)
 賢くなるパズル (<https://jp.newdoku.com>)

差数独

空欄に1から9の数字を、すべての行と列に、尚且つ3×3のマスの中に9つの数字が一つずつ当てはまるように並べます。

2つの枠の間に示された数字は、それらの枠に当てはまる数字の差を表しています。4つの枠が接する点は斜めに隣り合った枠の数字の差を表しており、左上+右下 (\) もしくは右上+左下 (/) の表記があります。もし指定表記に <もしくは> がある場合、指し示す方の数字がもう一方の数字よりもいくらか小さいことを表します。



(解答)

	8							
					2			
		5		1>				
		\1		\8			1	
			1>	2				
			/5		/3		1	/8
4	3		\2	1		2		
			3					
5	1				6		1	
					2		3	
6								1<
					7			2
					\5			
							1	
						2		

© sudoku.today

今日の数独 (<https://jp.sudoku.today>)
 侍数独 (<https://jp.samuraisudoku.com>)

数独 (<http://www.sudokugame.org>)
 賢くなるパズル (<https://jp.newdoku.com>)

プチ暗殺数独

空欄に1から9の数字を、すべての行と列に、尚且つ3×3のマスの中に9つの数字が一つずつ当てはまるように並べます。

矢印の近くにある枠外の数字と、矢印で指した先にある数字の合計が等しくなるように数字を並べます。



(解答)

© sudoku.today

今日の数独 (<https://jp.sudoku.today>)
 侍数独 (<https://jp.samuraisudoku.com>)

数独 (<http://www.sudokugame.org>)
 賢くなるパズル (<https://jp.newdoku.com>)

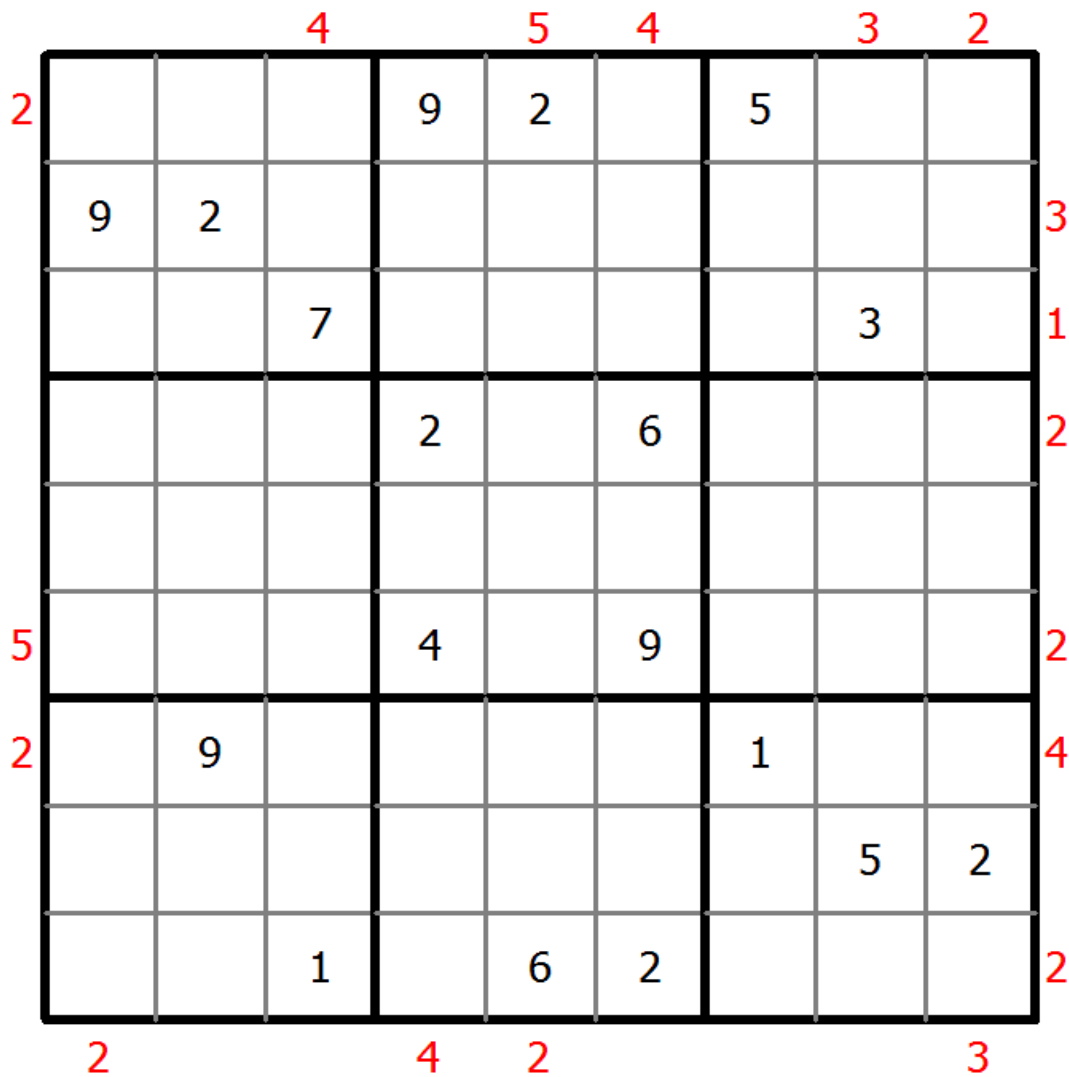
摩天楼数独

空欄に1から9の数字を、すべての行と列に、尚且つ3×3のマスの中に9つの数字が一つずつ当てはまるように並べます。

それぞれの数字を、建物の高さに見立てています。大枠の外に表示されている数字は、その方向から眺めたときに見える建物の数を表しています。（例えば、高い建物の向こう側にそれよりも低い建物があったら見える数は少なくなる）



(解答)



© sudoku.today

今日の数独 (<https://jp.sudoku.today>)
 侍数独 (<https://jp.samuraisudoku.com>)

数独 (<http://www.sudokugame.org>)
 賢くなるパズル (<https://jp.newdoku.com>)

辺差数独

空欄に1から9の数字を、すべての行と列に、尚且つ3×3のマスの中に9つの数字が一つずつ当てはまるように並べます。

太線の外に表示された数字は、その行または列の端と端の数字の差を示しています。



(解答)

	6	4	6	6	1	8	4	1	2
2									
6			5	1					
8		7							
1							8		
1	6				9			7	
2				2					
1						4			
3		6							
2									

© sudoku.today

今日の数独 (<https://jp.sudoku.today>)
 侍数独 (<https://jp.samuraisudoku.com>)

数独 (<http://www.sudokugame.org>)
 賢くなるパズル (<https://jp.newdoku.com>)

複数対角線数独

空欄に1から9の数字を、すべての行と列に、尚且つ3×3のマスの中に9つの数字が一つずつ当てはまるように並べます。

表示された対角線上に、同じ数字が表れないように数字を並べます。



(解答)

	2				9			
	3	6		8				
	1		6		5		2	
						6		
	9		1		3		8	
		5						
	4		8		2		5	
				3		2	6	
			5				4	

© sudoku.today

今日の数独 (<https://jp.sudoku.today>)
 侍数独 (<https://jp.samuraisudoku.com>)

数独 (<http://www.sudokugame.org>)
 賢くなるパズル (<https://jp.newdoku.com>)