

キューピッド数独

空欄に1から9の数字を、すべての行と列に、尚且つ3×3のマスの中に9つの数字が一つずつ当てはまるように並べます。

枠の中の矢印は、その方向に、その枠と同じ数字が一度以上存在することを示します。



(解答)

↘	7	6		↙			5	1
	↘				↙	2		
1		↘				↙	7	
			6			4	↙	
↗					1	8	6	↘
	↗	9			4	1		
		↗	2			↖		
	4	2	↗				↖	
				↗	8			↖

© sudoku.today

今日の数独 (<https://jp.sudoku.today>)
 侍数独 (<https://jp.samuraisudoku.com>)

数独 (<http://www.sudokugame.org>)
 賢くなるパズル (<https://jp.newdoku.com>)

乗積数独

空欄に1から9の数字を、すべての行と列に、尚且つ3×3のマスの中に9つの数字が一つずつ当てはまるように並べます。

2つの枠の間の数字はそれらの枠の数字の積を表しています。4つの枠が接する点の数字は斜めに隣り合った枠（左上+右下（\）もしくは右上+左下（/））の積を表します。



(解答)

							4	
						27		
18								
6			9					
14								
					2	56		
					1			
						2	10	
24		54						
	24							
63				3				
	9		8		54			

© sudoku.today

今日の数独 (<https://jp.sudoku.today>)
 侍数独 (<https://jp.samuraisudoku.com>)

数独 (<http://www.sudokugame.org>)
 賢くなるパズル (<https://jp.newdoku.com>)

堡壘数独

空欄に1から9の数字を、すべての行と列に、尚且つ3×3のマスの中に9つの数字が一つずつ当てはまるように並べます。

網掛けされたマスの数字と隣り合った白いマスの数字では、網掛けされたマスの方が大きくなります。



(解答)

						7		
			3					
						3		
8								
4								
3			5					
2				3				
		4			2			

© sudoku.today

今日の数独 (<https://jp.sudoku.today>)
 侍数独 (<https://jp.samuraisudoku.com>)

数独 (<http://www.sudokugame.org>)
 賢くなるパズル (<https://jp.newdoku.com>)

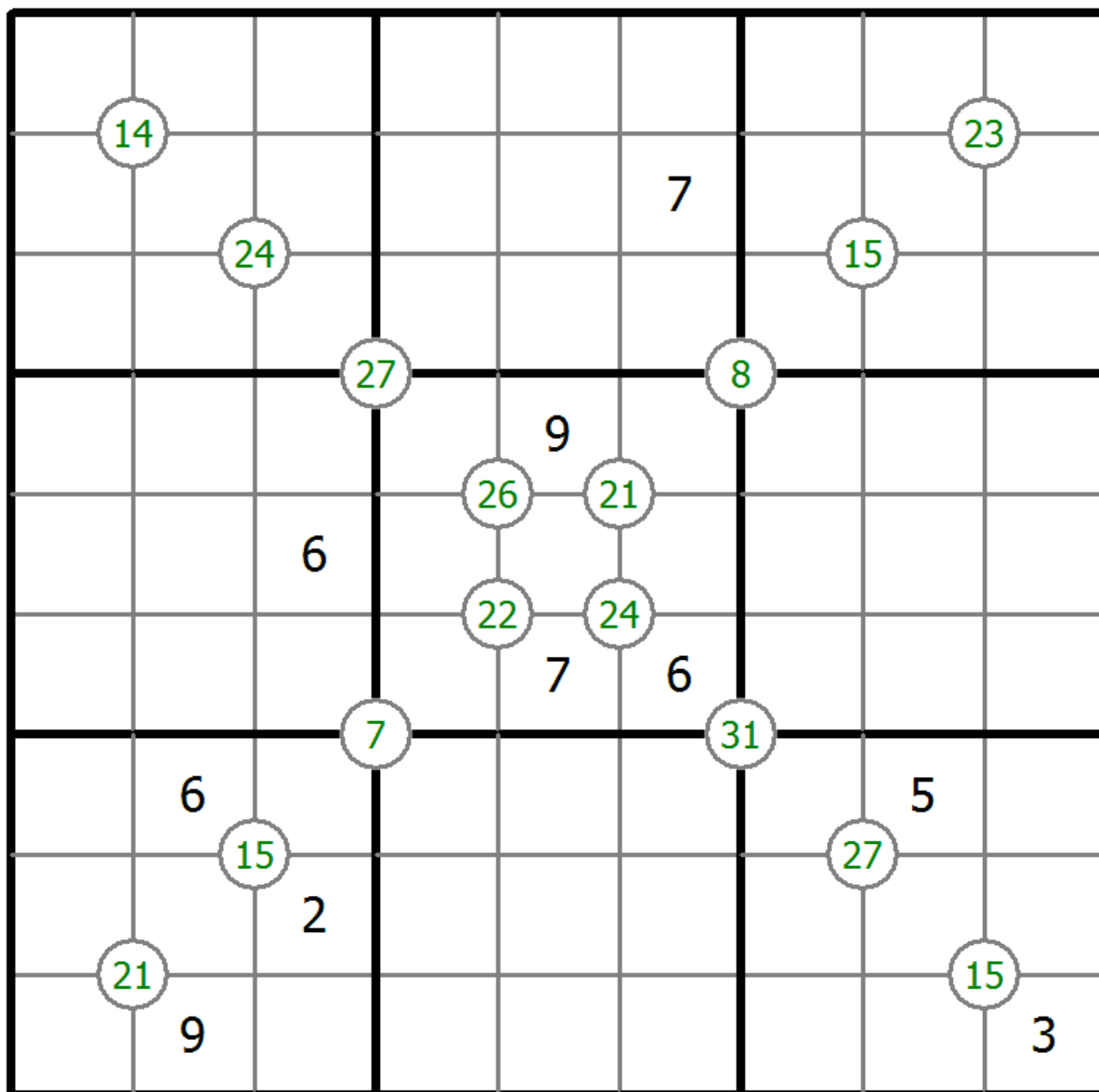
四数総計

空欄に1から9の数字を、すべての行と列に、尚且つ3×3のマスの中に9つの数字が一つずつ当てはまるように並べます。

四つのマスが交差するところに記されている数字は、周辺の四つのマスに当てはまる数字の和を表しています。



(解答)



今日の数独 (<https://jp.sudoku.today>)
 侍数独 (<https://jp.samuraisudoku.com>)

数独 (<http://www.sudokugame.org>)
 賢くなるパズル (<https://jp.newdoku.com>)

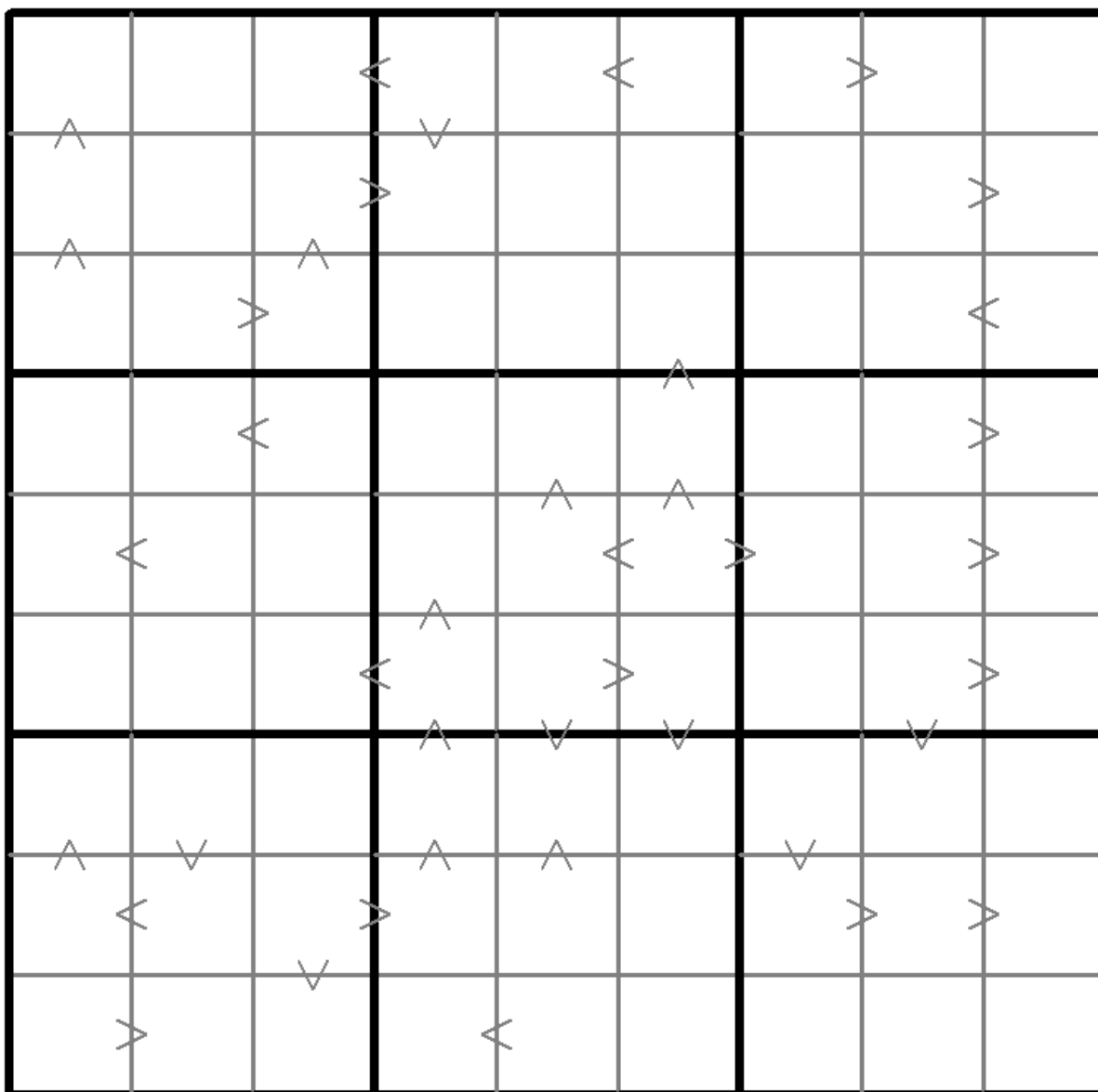
大なりチェス数独

空欄に1から9の数字を、すべての行と列に、尚且つ3×3のマスの中に9つの数字が一つずつ当てはまるように並べます。

二つの連続した数字が隣り合っていたり、ある数字が隣の数字の倍であったり（もしくは両方を満たす場合）すれば、どちらの場合でも大小を示す記号で繋がれます。数字の大小関係は記号の向きと一致します。



(解答)



© sudoku.today

今日の数独 (<https://jp.sudoku.today>)
侍数独 (<https://jp.samuraisudoku.com>)

数独 (<http://www.sudokugame.org>)
賢くなるパズル (<https://jp.newdoku.com>)

プチ暗殺数独

空欄に1から9の数字を、すべての行と列に、尚且つ3×3のマスの中に9つの数字が一つずつ当てはまるように並べます。

矢印の近くにある枠外の数字と、矢印で指した先にある数字の合計が等しくなるように数字を並べます。



(解答)

© sudoku.today

今日の数独 (<https://jp.sudoku.today>)
 侍数独 (<https://jp.samuraisudoku.com>)

数独 (<http://www.sudokugame.org>)
 賢くなるパズル (<https://jp.newdoku.com>)

完全立方数

空欄に1から9の数字を、すべての行と列に、尚且つ3×3のマスの中に9つの数字が一つずつ当てはまるように並べます。

2つの枠の間の点は、その2つの枠に当てはまる数字が、平行移動すると同じように並んでいる箇所があることを示しています。平行移動で一致する数字の並びがあるものにはすべて点が表記されています。



(解答)

1					3			
●		●			4			
		●		●				
3		●		7		●		
		●		4			●	
		●				●		
		●	●	9	●	●		2
			4					
			7					5

© sudoku.today

今日の数独 (<https://jp.sudoku.today>)
 侍数独 (<https://jp.samuraisudoku.com>)

数独 (<http://www.sudokugame.org>)
 賢くなるパズル (<https://jp.newdoku.com>)

乗積数独

空欄に1から9の数字を、すべての行と列に、尚且つ3×3のマスの中に9つの数字が一つずつ当てはまるように並べます。

2つの枠の間の数字はそれらの枠の数字の積を表しています。4つの枠が接する点の数字は斜めに隣り合った枠（左上+右下（\）もしくは右上+左下（/））の積を表します。



(解答)

4		/24				56		
	3		\81					
								18
				/9				
36						/28	63	5
							3	
\12								7
		/6		/6				
						10		
			8			4		8

© sudoku.today

今日の数独 (<https://jp.sudoku.today>)
 侍数独 (<https://jp.samuraisudoku.com>)

数独 (<http://www.sudokugame.org>)
 賢くなるパズル (<https://jp.newdoku.com>)

ロシアン数独

空欄に1から9の数字を、すべての行と列に、尚且つ3×3のマスの中に9つの数字が一つずつ当てはまるように並べます。

枠外の矢印はその矢印の指す線上の最も近い3つの数字の大きさの変化を表しています（最も大きい数字が矢印の指す方向にあります）。表示できる矢印は全て表示されており、矢印がないところは3つの数字が片方向に向かって増えたり減ったりという法則がありません。



(解答)

←		2		3			7	
←	8							
→								
	5							→
							3	
		7		1			9	
→							3	7
	7	1						9

© sudoku.today

今日の数独 (<https://jp.sudoku.today>)
 侍数独 (<https://jp.samuraisudoku.com>)

数独 (<http://www.sudoku.org>)
 賢くなるパズル (<https://jp.newdoku.com>)

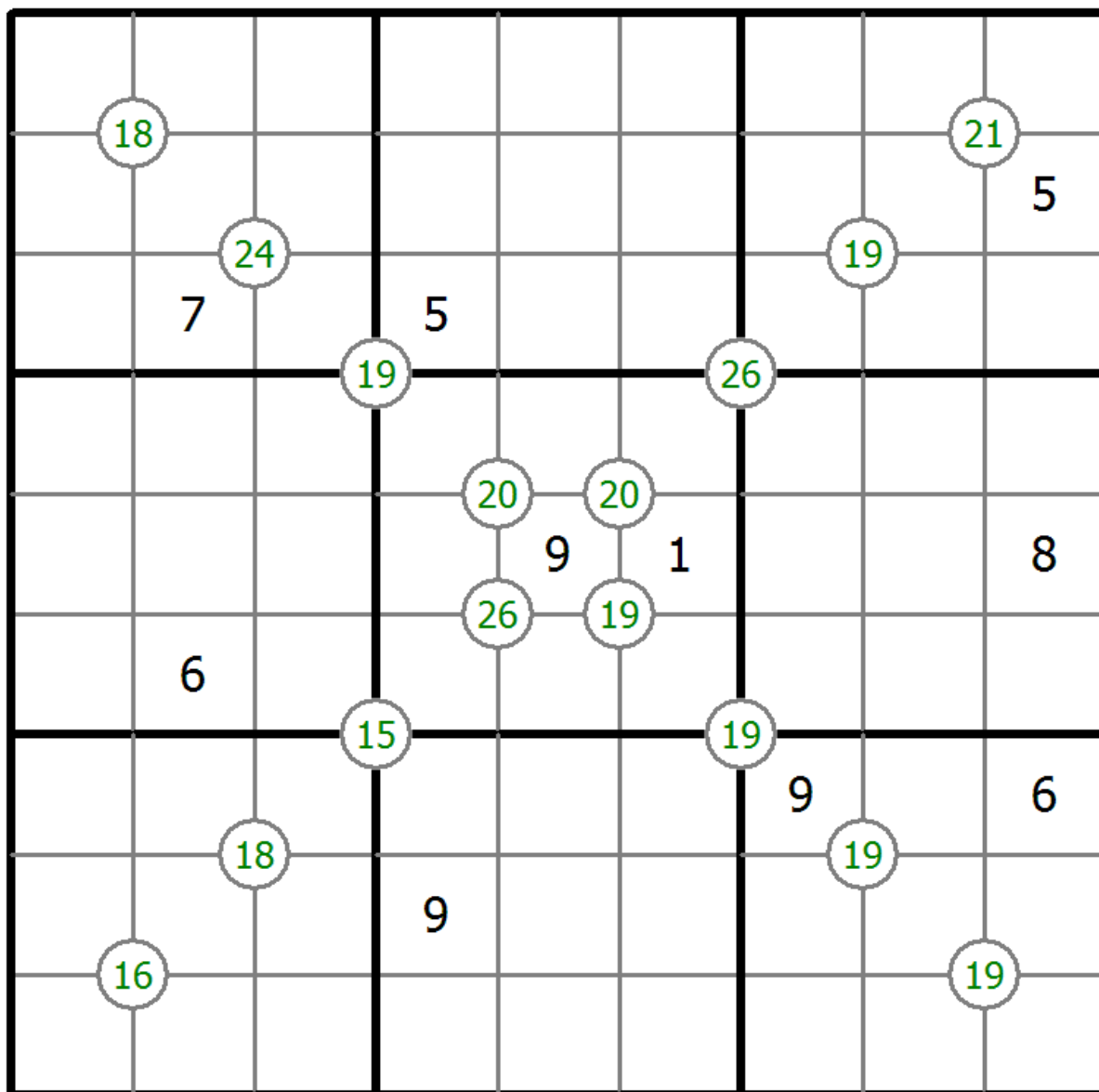
四数総計

空欄に1から9の数字を、すべての行と列に、尚且つ3×3のマスの中に9つの数字が一つずつ当てはまるように並べます。

四つのマスが交差するところに記されている数字は、周辺の四つのマスに当てはまる数字の和を表しています。



(解答)



© sudoku.today

今日の数独 (<https://jp.sudoku.today>)
 侍数独 (<https://jp.samuraisudoku.com>)

数独 (<http://www.sudokugame.org>)
 賢くなるパズル (<https://jp.newdoku.com>)

数学数独

空欄に1から9の数字を、すべての行と列に、尚且つ3×3のマスの中に9つの数字が一つずつ当てはまるように並べます。

枠線のいくつかの交差点に丸で囲んだ数字と演算記号 (+, -, ×, /) が表記されています。この数字は、斜めに隣り合った筋の演算結果を示しています。丸の中に“E”と表示されている場合は、隣り合った4つの数字の平均が偶数、“O”と表示されている場合は4つの数字の平均が奇数であることを表しています。



(解答)

							8	
		9+					2/	
6								7
			O					
	1					3	7	
4				7			5	
						E		5
		12×					1-	
				3				
		8						

© sudoku.today

今日の数独 (<https://jp.sudoku.today>)
 侍数独 (<https://jp.samuraisudoku.com>)

数独 (<http://www.sudokugame.org>)
 賢くなるパズル (<https://jp.newdoku.com>)

乗積数独

空欄に1から9の数字を、すべての行と列に、尚且つ3×3のマスの中に9つの数字が一つずつ当てはまるように並べます。

2つの枠の間の数字はそれらの枠の数字の積を表しています。4つの枠が接する点の数字は斜めに隣り合った枠（左上+右下（\）もしくは右上+左下（/））の積を表します。



(解答)

	54				4			
		24						
14	56			5				
\2		\16				6		
			18				24	
		2			28			
				\16				
						8		
			/54					
			\35					
							9	1
5				2		4		
			4					

© sudoku.today

今日の数独 (<https://jp.sudoku.today>)
 侍数独 (<https://jp.samuraisudoku.com>)

数独 (<http://www.sudokugame.org>)
 賢くなるパズル (<https://jp.newdoku.com>)

基本的な数独

空欄に1から9の数字を、すべての行と列に、尚且つ3×3のマスの中に9つの数字が一つずつ当てはまるように並べます。



(解答)

	7		8		9			
	1	3	2	4				
				5			7	
2		6			5			
7	8						6	4
			1			8		9
	5			1				
				3	4	7	8	
			6		8		3	

© sudoku.today

今日の数独 (<https://jp.sudoku.today>)
 侍数独 (<https://jp.samuraisudoku.com>)

数独 (<http://www.sudokugame.org>)
 賢くなるパズル (<https://jp.newdoku.com>)

非接触型数独

空欄に1から9の数字を、すべての行と列に、尚且つ3×3のマスの中に9つの数字が一つずつ当てはまるように並べます。

同じ数字は対角線で接触する位置に当てはめてはいけません。



(解答)

			1		2			
	5		4					6
2	4				8	9	7	
3			2	7				
	6						5	
				8	6			9
	3	7	9				6	1
1					3		9	
			7		1			

© sudoku.today

今日の数独 (<https://jp.sudoku.today>)
侍数独 (<https://jp.samuraisudoku.com>)

数独 (<http://www.sudokugame.org>)
賢くなるパズル (<https://jp.newdoku.com>)

温度計数独

空欄に1から9の数字を、すべての行と列に、尚且つ3×3のマスの中に9つの数字が一つずつ当てはまるように並べます。

大枠の中に、いくつかの温度計の形の記号が配置されています。温度計の丸い部分から先端に向かって、数字は必ず増えていきます。



(解答)

						6		
								2
								9
9	8							
1								
		4						
	6							3
								5

© sudoku.today

今日の数独 (<https://jp.sudoku.today>)
 侍数独 (<https://jp.samuraisudoku.com>)

数独 (<http://www.sudokugame.org>)
 賢くなるパズル (<https://jp.newdoku.com>)

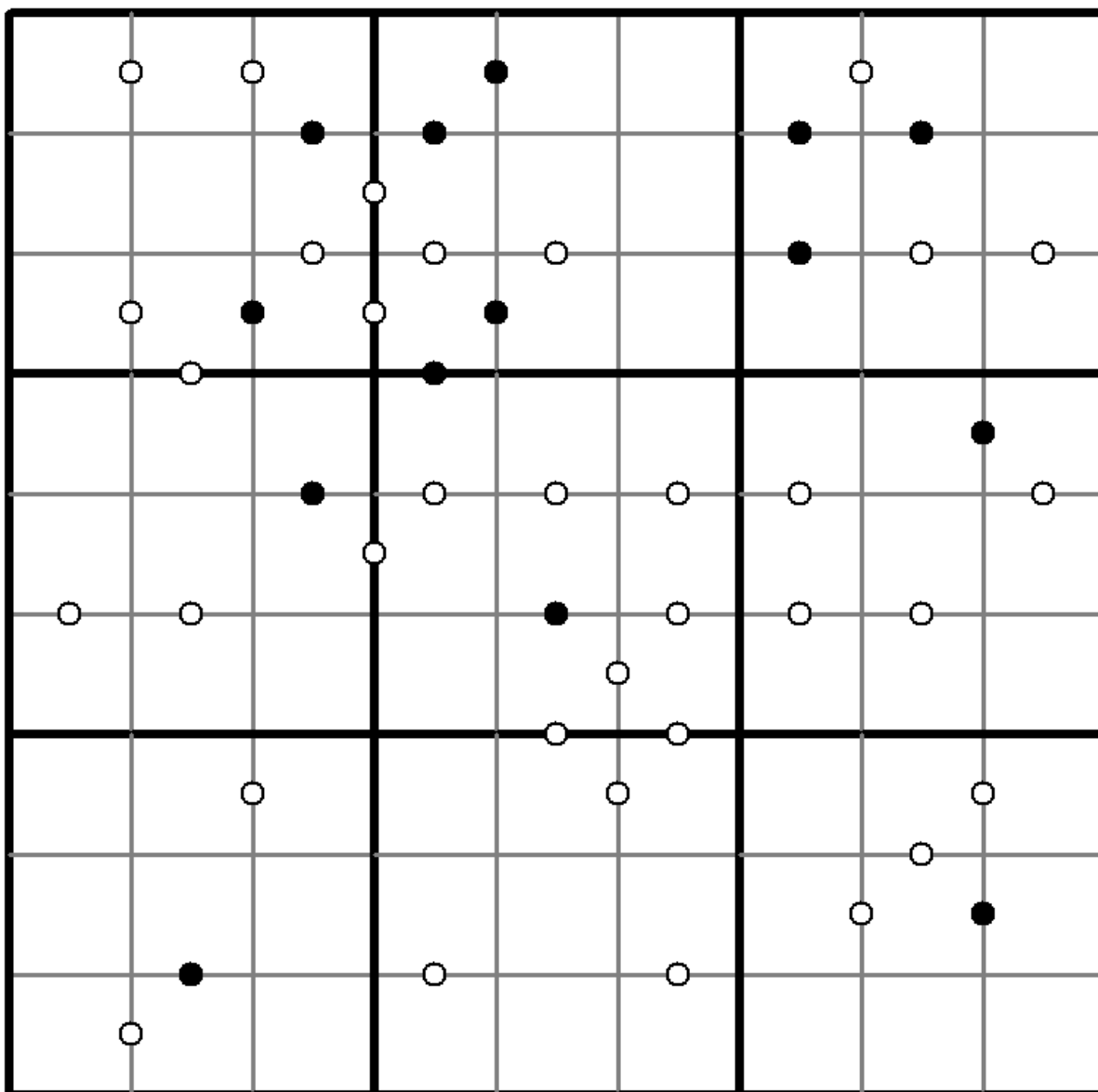
チェス数独

空欄に1から9の数字を、すべての行と列に、尚且つ3×3のマスの中に9つの数字が一つずつ当てはまるように並べます。

隣り合う数字の差が1の場合、白い丸が二つのマスを跨ぐように描かれています。隣り合う数字の一方がもう一方の数字の半分であった場合、黒い点が描かれています。1と2の間には、白か黒の丸が描かれます。



(解答)



© sudoku.today

今日の数独 (<https://jp.sudoku.today>)
侍数独 (<https://jp.samuraisudoku.com>)

数独 (<http://www.sudokugame.org>)
賢くなるパズル (<https://jp.newdoku.com>)

四数総計

空欄に1から9の数字を、すべての行と列に、尚且つ3×3のマスの中に9つの数字が一つずつ当てはまるように並べます。

四つのマスが交差するところに記されている数字は、周辺の四つのマスに当てはまる数字の和を表しています。



(解答)

						7		8
14								28
		2						15
9		25			8			
			15			20		
	1			2				
			16		19			
			19		17			
			17			18		
		21					23	
			5				7	
2	25							14

© sudoku.today

今日の数独 (<https://jp.sudoku.today>)
 侍数独 (<https://jp.samuraisudoku.com>)

数独 (<http://www.sudokugame.org>)
 賢くなるパズル (<https://jp.newdoku.com>)

バッテンバーグ数独

空欄に1から9の数字を、すべての行と列に、尚且つ3×3のマスの中に9つの数字が一つずつ当てはまるように並べます。

2つの奇数と2つの偶数で2×2の将棋盤のレイアウトが構成されており、バッテンバーグ表記は既に成されています。バッテンバーグ表記は2×2の枠組みのことで、その左上の角と右下の角の枠を、また右上の角と左下の角の枠をセットとして、それぞれに同じ法則が見られます。全ての点が表示されています。



(解答)

				5	9			
					8			
	6	5						
		6						1
5							2	
	7							
		3						
		1	4	2				
			9				3	

© sudoku.today

今日の数独 (<https://jp.sudoku.today>)
 侍数独 (<https://jp.samuraisudoku.com>)

数独 (<http://www.sudokugame.org>)
 賢くなるパズル (<https://jp.newdoku.com>)

複数対角線数独

空欄に1から9の数字を、すべての行と列に、尚且つ3×3のマスの中に9つの数字が一つずつ当てはまるように並べます。

表示された対角線上に、同じ数字が表れないように数字を並べます。



(解答)

				9		4	6	
	7	4	1			9		
		8		2			5	
7				5	9		1	
	3		8	1				6
	6			3		1		
			3		6	7	8	
	4	7		8				

© sudoku.today

今日の数独 (<https://jp.sudoku.today>)
 侍数独 (<https://jp.samuraisudoku.com>)

数独 (<http://www.sudokugame.org>)
 賢くなるパズル (<https://jp.newdoku.com>)

差数独

空欄に1から9の数字を、すべての行と列に、尚且つ3×3のマスの中に9つの数字が一つずつ当てはまるように並べます。

2つの枠の間に示された数字は、それらの枠に当てはまる数字の差を表しています。4つの枠が接する点は斜めに隣り合った枠の数字の差を表しており、左上+右下 (\) もしくは右上+左下 (/) の表記があります。もし指定表記に <もしくは> がある場合、指し示す方の数字がもう一方の数字よりもいくらか小さいことを表します。



(解答)

				8				
2	/1							1
4		\2		1			\6	
				/4		6	2	4
3		2		4	\0			
					1			
1			9	4				3
				5	1>		1<	
				/0	8			
	\1			8				
		3		1			1	

© sudoku.today

今日の数独 (<https://jp.sudoku.today>)
 侍数独 (<https://jp.samuraisudoku.com>)

数独 (<http://www.sudokugame.org>)
 賢くなるパズル (<https://jp.newdoku.com>)